

ORGANIZER

2010

Superfici

Surfaces

Surfaces

Oberfläche

Shine

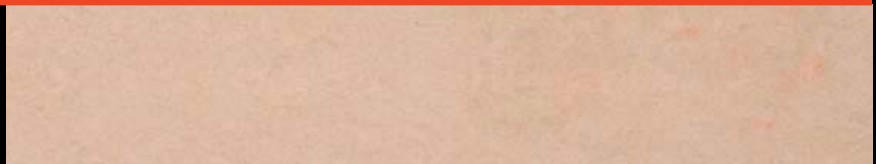


Levigato

Polished
Poli
Geschliffen



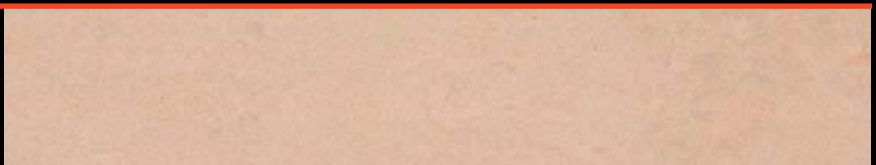
Honed



Prelevigato

Pre-polished
Prépolie
Vorgeschliffen

R9



A Spacco

Splitted

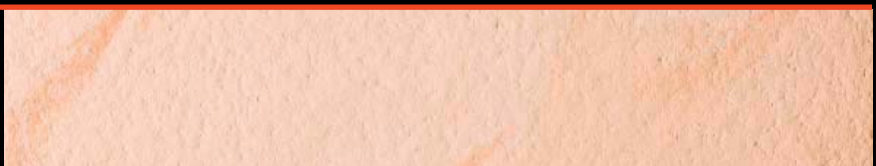


R10 A+B

Anticato

Antiqued
Antique
Antik

R10 A+B



Burattato

Tumbled
Bosselé
Getrommelt

R10 A+B



Slate

R10 A+B

R11 A+B (Parana)



A Spacco B

Splitted B



R11 A+B+C

Bocciardato

Flamed
Bouchardée
Strukturiert

R11 A+B+C



Strutturato

Structured
Structuré
Strukturiert

R11 A+B+C



NATURE 2.0



SUN S



MIST S



CORAL S



RARE S



COBALT S



THASSOS

MARMII



CREMA MARFIL SELECT A S



DAINO REALE



PERLATO DI SICILIA



GIALLO SIENA H S



ESTREMOZ S



ROSA PORTOGALLO S



GREEK PENTELIKON



ARABESCATO GRIGIO



BARDIGLIO IMPERIALE SCURO H S



GRIGIO CARNICO



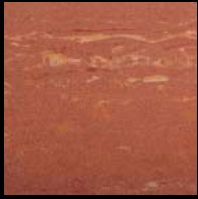
NERO MARQUINIA



LUXUS BLACK



PERSIANO GIALLO



PERSIANO ROSSO



IMPERIAL WHITE



JUPARANA CLASSIC



INDIAN JUPARANA



MULTICOLOR RED

GRANITI



WHITE LIMESTONE



PARANA WHITE



SANDSTONE



SANDSTONE EXTRA S



PARANA BEIGE



PIETRA DI GERUSALEMME



PORFIDO BROWN



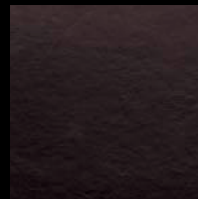
PARANA TAUPE



BROWN STONE



BROWN STONE EXTRA S



ARDESIA MOKA



QUARZITE GRIGIA



FOREST GREY EXTRA S



PARANA BLACK



ARDESIA NERA

Formati
Sizes
Formats
Formate

120x60
48"x24"

60x60
24"x24"

90x45
36"x18"



BIANCO STATUARIO



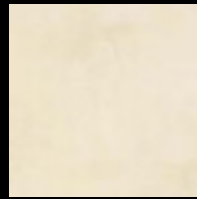
STATUARIO VENATO A S



STATUARIO VENATO PLUS S



CALACATTA



ONICE A H S



DELICATO CREMO



ROSSO ALICANTE H S



ROUGE DU ROI



AZUL CIELO



AZUL BOQUIRA



VERDE FLEURY



VERDE GUATEMALA



AVORIO CROSSCUT

TRAVERTINI



TRAVERTINO CHIARO A H S



NAVONA



TRAVERTINO ROMANO CLASSICO A H S



TRAVERTINO CLASSICO



TRAVERTINO NOCE



KASHMIR WHITE

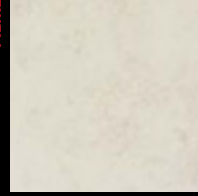


VISCONT GREY

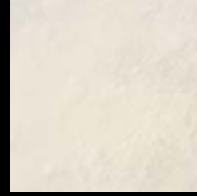


BLUE BARRACUDA

PIETRE



WHITE STONE



WHITE STONE EXTRA S



PIETRA DI CORDOBA A S



QUARZITE GIALLA



PIETRA DI TUNISI



JURA GOLD



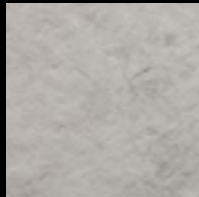
PARANA GOLD



QUARZITE ROSA



PARANA BROWN



PARANA GREY



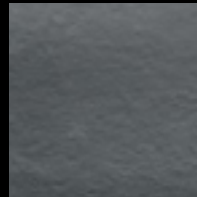
PIETRA SERENA



PARANA EXTRA GREY



PIETRA DI VITERBO



ARDESIA CINZA



FOREST GREY

45x45
18"x18"

40x40
16"x16"

60x30
24"x12"

30x30
12"x12"

A = ACTIVE
H = LIGHTHIN 5,8 mm - 1/4"
S = SHINE



FMG Fabbrica Marmi e Graniti® nasce nel 1998 come Divisione di Iris Ceramica S.p.A.; sintesi perfetta di equilibrio tra passato e futuro.

Riassume in sé la volontà di chi l'ha fondata in base ad una strategia chiarissima, rimasta inalterata nel tempo: produrre in fabbrica, nel pieno rispetto dell'ambiente, marmi, graniti ed altre pietre di qualità superiore.

Un obiettivo che si identifica con la filosofia industriale di **FMG Fabbrica Marmi e Graniti**®, dove la perfezione tecnica si coniuga con la bellezza e la tecnologia esalta la qualità dei materiali.

Queste caratteristiche sono messe a disposizione di tutti i professionisti per soddisfare anche le esigenze più sofisticate ed innovative.

FMG Fabbrica Marmi e Graniti® was founded in 1998 as a Division of Iris Ceramica S.p.A., and strikes the perfect balance between past and future.

It reflects the intentions of its founder, who had a very clear strategy that has not changed over the time: to manufacture marbles, granites and other superior quality stones, while respecting the environment.

This aim perfectly fits into **FMG Fabbrica Marmi e Graniti**®'s industrial philosophy, which involves technical perfection combined with beauty, and the quality of materials enhanced by technology.

These characteristics are at disposal of all sector professionals, to satisfy even the most innovative, sophisticated demands.



FMG Fabbrica Marmi e Graniti[®] fait son apparition en 1998 en tant que Division d'Iris Ceramica S.p.A., l'alliance parfaite du passé et du futur.

La société reflète la volonté de son fondateur suivant une stratégie limpide et immuable: fabriquer en usine des marbres, des granits et d'autres pierres de première qualité, dans le respect total de l'environnement.

Un objectif qui traduit la philosophie industrielle de **FMG Fabbrica Marmi e Graniti**[®], où la perfection technique se marie avec la beauté et la technologie sublime la qualité des matériaux.

Ces caractéristiques sont mises à disposition de tous les professionnels du secteur pour répondre aussi aux exigences les plus avancées et les plus sophistiquées.

FMG Fabbrica Marmi e Graniti[®] est né en 1998 en tant que secteur d'activité de Iris Ceramica S.p.A. et constitue la synthèse parfaite du passé et du futur.

Das Unternehmen setzt die Absicht seines Gründers in einer klaren Strategie um, die im Verlauf der Jahre unverändert geblieben ist: die umweltfreundliche technische Produktion von Marmoren, Graniten und anderen hochwertigen Steinen.

Dieses Ziel identifiziert sich mit der Produktionsphilosophie von **FMG Fabbrica Marmi e Graniti**[®], die technische Perfektion mit Schönheit vereint und Technologie als Grundlage für Materialqualität voraussetzt.

Damit können auch die anspruchsvollsten und innovationsreichsten Anforderungen von Planern und Architekten erfüllt werden.

American standards

Physical properties	Test
Water absorption	ASTM C-373
Sizes	ASTM C-499
Abrasive resistance	ASTM C-501
Freeze hardness	ASTM C-1026
Chemical resistance	ASTM C-650
	ASTM C-648
Skid resistance (average coefficient of friction)	ASTM C-1028
Color resistance to light	DIN 51094

Test comparativi



Comparative tests

Marmo Rosa Portogallo



Immagini a confronto Comparison images Images comparées Vergleichsbilder	Di Fabbrica Manufactured De fabrique Aus der Fabrik	Di cava Quarried De carrière Steinbruch
Resistenza all'abrasione (*) Abrasive hardness (*) Résistance à l'abrasion profonde (*) Tiefenabriebfestigkeit (*) (test nr ISO 10545-6) = <u>ASTM C501</u>	138,05 mm ³	561,51 mm ³
Resistenza alla flessione Flexural resistance Résistance à la flexion Biegungsfestigkeit (test nr. <u>ASTM C674</u>)	63,39 N/mm ²	14,81 N/mm ²
Assorbimento d'acqua Water absorption Absorption d'eau Wasseraufnahme (test nr. <u>ASTM C373</u>)	0,09%	0,11%

(*) valore riferito alla capacità del materiale di abradere
 (*) value referred to abrasion level of the material
 (*) valeur rapportée à la capacité du matériel d'abraser
 (*) Abriebfestigkeit des Materials

Industry standards	FMG results (as tested by Smith Emery laboratory)
Tile shall be impervious	< 0,05%
Average facial dimension < 1,5% Wedging ±1% Warpage ±1% of any edge Range of thickness (inch) < 0,04%	0,15% 0,33% 0,17% 0,014%
≥ 100	217
No sample must show alterations to surface	Resistant
To 10% HCL Acid - No sample must show visible signs of chemical attack to 10% KOH Alkali	Unaffected
250 PSI or greater	Exceeds standards > 460 PSI
	Meets or exceeds requirements (please ask for individual test report)
No noticeable color variation	No change in brightness or color of samples

Tests de comparaison

Travertino Navona



Di Fabbrica
Manufactured
De fabrique
Aus der Fabrik

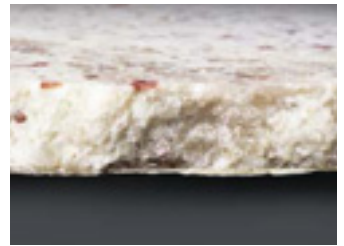
Di cava
Quarried
De carrière
Steinbruch

135,40 mm³

513,24 mm³

Komparative Teste

Granito Kashmir White



Di Fabbrica
Manufactured
De fabrique
Aus der Fabrik

Di cava
Quarried
De carrière
Steinbruch

137,25 mm³

169,85 mm³

52,88 N/mm²

14,78 N/mm²

54,48 N/mm²

14,93 N/mm²

0,08%

1,77%

0,05%

0,46%

DI CAVA

DI FABBRICA

Secondo natura

Costruiamo le nostre pietre nel totale rispetto dell'equilibrio fra uomo e natura, secondo scelte rigorose e comportamenti eco-sostenibili.

Dalla natura ricaviamo gli elementi utili: argille, sabbie e fuoco, e li ricomponiamo sapientemente, alla ricerca di una qualità superiore e non imitabile, nel pieno rispetto ambientale.

Grazie ad una ricerca scientifica e tecnologica avanzata, **FMG Fabbrica Marmi e Graniti**® costruisce pietre naturali in un'ampia gamma di lastre dai formati, spessori, varietà cromatiche e finiture in grado di soddisfare qualsiasi esigenza progettuale. Inoltre, quale costruttore di pietre, **FMG Fabbrica Marmi e Graniti**® può realizzare qualsiasi pietra "nata" dalla fantasia di designer e progettisti.

According to nature

We build our stones without disturbing the balance between man and nature, according to strict eco-sustainable methods and procedures.

We take the elements we need (clay, sand and fire) from nature and skilfully reassemble them to create an inimitable, higher quality, while respectfully protecting the environment. Thanks to leading scientific and technological research, **FMG Fabbrica Marmi e Graniti**® builds natural stones in a vast range of slabs, with different sizes, thicknesses, colours and finishes, which manage to meet the needs of every design project.

Moreover **FMG Fabbrica Marmi e Graniti**® (as a "builder of stones") can produce any stone "born" of the imagination of designers and architects.



Selon la nature

Nous fabriquons nos pierres dans le respect total de l'harmonie entre l'homme et la nature, en sélectionnant les matériaux avec rigueur et en adoptant des comportements écodurables.

La nature nous donne les ingrédients nécessaires: les argiles, les sables et le feu, et nous les assemblons adroitement pour aboutir à une qualité supérieure et sans égal, dans le respect total de l'environnement.

FMG Fabbrica Marmi e Graniti® se base sur une recherche scientifique et technique de pointe pour reproduire des pierres naturelles sous forme d'un large éventail de dalles, dont les formats, les épaisseurs, la palette des nuances et les finitions sont en mesure de satisfaire toutes les exigences de projets.

De plus, en tant que fabricant de pierres, **FMG Fabbrica Marmi e Graniti®** est à même de réaliser n'importe quelle pierre «née» de la fantaisie des designers et des projeteurs.

Wie in der Natur

Wir stellen unsere Steine unter vollständiger Berücksichtigung des Gleichgewichts zwischen Mensch und Natur nach strengen Kriterien und nachhaltigen Verfahrensweisen her.

Aus der Natur nehmen wir die notwendigen Elemente: Tone, Sande, Mineralien und Feuer. Diese Elemente setzen wir zu einem Erzeugnis von überlegener, unnachahmlicher Qualität und hoher Umweltfreundlichkeit zusammen.

Die Produktion von **FMG Fabbrica Marmi e Graniti®** basiert auf den neuesten Ergebnissen der wissenschaftlichen und technologischen Forschung und Entwicklung. Es werden Natursteine in einer breiten Palette an Formaten, Stärken, Farbvarianten und Oberflächenbearbeitungen gefertigt, die allen Objekterfordernissen gerecht werden.

Überdies kann **FMG Fabbrica Marmi e Graniti®** als Steinspezialist jeden beliebigen Stein fertigen, der aus der Phantasie von Designern und Planern hervorgeht.



Costruiamo

in fabbrica prodotti avanzati, utilizzando processi costruttivi coperti da brevetti internazionali.

pietre

cioè combinazioni di argille, sabbie e minerali che la natura compatta con i movimenti tettonici e cuoce col calore degli strati superficiali della crosta terrestre.

naturali

perché utilizziamo gli stessi elementi impiegati in natura, seguendo processi costruttivi che ne riproducono logiche e caratteristiche: pressione e fuoco.

ecocompatibili

perché sabbie, argille e minerali vengono recuperati senza distruggere e senza compromettere l'ambiente di provenienza, secondo scelte consapevoli e comportamenti aziendali sensibili e rigorosi.

ad altissime prestazioni

perché le argille, le sabbie e i materiali utilizzati sono purissimi; la pressione di compattazione è altissima (480 kg/cm²); il calore di cottura è molto più elevato di quello dei vulcani (1300 °C e oltre contro 1100 °C).

We build

in the factory state-of-the-art products, using construction processes covered by international patents.

stones

i.e. blends of clays, sands and minerals that nature compacts through tectonic motion and fires through the heat of the superficial layers of the crust.

natural

because we employ the same forces used by nature itself (pressure and fire), following construction processes which reproduce its features and characteristics.

ecocompatible

because sands, clays and other minerals are quarried without damaging the environment, using sensitive, strictly enforced procedures and know-hows.

with very high performance

because clays, sands and materials used are extremely pure; the compacting pressure is very high (480 kg/cm²); the firing heat is much higher than the one of a volcano (1300 °C and more, compared to 1100 °C).



Nous fabriquons

dans nos usines des produits d'avant-garde, à l'aide de processus protégés par des brevets internationaux.

pierres

c'est à dire, des mélanges d'argiles, de sables et de minéraux que la nature compacte sous l'effet des mouvements tectoniques et cuit à la chaleur des couches superficielles de la croûte terrestre.

naturelles

parce que nous utilisons les mêmes ingrédients employés par la nature - la pression et le feu - et des procédés de production qui reproduisent l'expression et les caractères de la nature.

éco-compatibles

parce que les sables, les argiles et les autres minéraux sont extraits sans porter atteinte à l'environnement, en adoptant une méthode de sélection et un comportement sensible et rigoureux.

à hautes performances

parce que les argiles, les sables et les matériaux utilisés sont d'une extrême pureté. La force de pressage est très élevée (480 kg/cm²), et la chaleur de cuisson est beaucoup plus forte que celle des volcans (1.300 °C et plus contre 1.100 °C).

Wir fertigen

Hightech-Fabrikerzeugnisse unter Verwendung von patentierten Herstellungsverfahren.

Natürlich

Denn wir verwenden die gleichen Elemente, die auch die Natur zum Einsatz bringt - Druck und Feuer - und die gleichen Herstellungsverfahren, die die ästhetischen und technischen Eigenschaften naturgetreu reproduzieren.

Umweltfreundlich

Denn die Sande, Tone und anderen Rohstoffe werden nachstrengen umweltfreundlichen Kriterien und Methoden abgebaut, die der Nachhaltigkeit rigoros Rechnung tragen.

Steine

Spricht Zusammensetzungen aus Tonen, Sanden und Mineralien, die von der Natur durch tektonische Bewegungen verdichtet und dank der Hitze des oberen Erdmantels gebrannt werden.

Mit hohen Leistungsmerkmalen

Denn die Tone, Sande und anderen Herstellungsmaterialien haben einen hohen Reinheitsgrad, der Verdichtungsdruck ist enorm (480 kg/cm²) und die Brennhitze ist wesentlich stärker als die Temperatur vom vulkanischen Magma (über 1.300 °C im Vergleich zu 1.100 °C).

Sommario

14	La biocompatibilità
16	Certificazioni aziendali

18	ACTIVE Clean Air & Antibacterial Ceramic™
----	---

24 Nature 2.0

26	Cobalt
27	Coral
28	Mist
29	Rare
30	Sun

32 Marmi

34	Arabescato Grigio
35	Azul Boquira
36	Azul Cielo
37	Bardiglio Imperiale Scuro
38	Bianco Statuario
39	Calacatta
40	Crema Marfil Select
42	Daino Reale
43	Delicato Crema
44	Estremoz
45	Giallo Siena
46	Greek Pentelikon
47	Grigio Carnico
48	Luxus Black
49	Nero Marquinia
50	Onice
51	Perlato di Sicilia
52	Rosa Portogallo
54	Rosso Alicante
55	Rouge du Roi
56	Statuario Venato
57	Statuario Venato Plus
58	Thassos
59	Verde Fleury
60	Verde Guatemala

Contents

62 Travertini

64	Avorio Crosscut
65	Navona
66	Persiano Giallo
67	Persiano Rosso
68	Travertino Chiaro
69	Travertino Classico
70	Travertino Noce
71	Travertino Romano Classico

72 Graniti

74	Blue Barracuda
75	Imperial White
76	Indian Juparana
77	Juparana Classic
78	Kashmir White
79	Multicolor Red
80	Viscont Grey

Sommaire

Inhalt

82 Pietre

84	Ardesia Cinza
85	Ardesia Moka
86	Ardesia Nera
88	Brown Stone
89	Brown Stone Extra
90	Forest Grey
91	Forest Grey Extra
92	Jura Gold
93	Parana Beige
94	Parana Black
95	Parana Brown
96	Parana Extra Grey
97	Parana Gold
98	Parana Grey
99	Parana Taupe
100	Parana White
101	Pietra di Cordoba
102	Pietra di Gerusalemme
103	Pietra di Tunisi
104	Pietra Serena
106	Pietra di Viterbo
107	Porfido Brown
108	Quarzite Gialla
109	Quarzite Grigia
110	Quarzite Rosa
111	White Limestone
112	Sandstone
113	Sandstone Extra
114	White Stone
115	White Stone Extra

116 Mosaici e Decorì

118	Nature 2.0/Mosaici
119	Marmi e Travertini/Mosaici
122	Marmi/Intarsi
126	Marmi/Decorì
136	Pietre/Mosaici
146	Pietre/Palladiana
147	Pietre/Intarsi
149	Pietre/Decorì

150	Imballi
152	Caratteristiche tecniche
154	Pulizia e manutenzione

La biocompatibilità

ANAB (Associazione Nazionale Architettura Bioecologica) è una Associazione nata in Italia nel 1989, con l'obiettivo di sensibilizzare gli utenti della casa sui pericoli, per la salute dell'uomo e del territorio, insiti nell'attuale modello produttivo del settore edilizio e sulla necessità di modificarne radicalmente gli indirizzi.

ANAB punta inoltre a:

favorire la diffusione di metodi costruttivi e materiali che rispettino gli esseri viventi e il loro ambiente;

promuovere la qualificazione professionale dei progettisti e degli operatori del ciclo edilizio, per costruire la consapevolezza ecologica del proprio lavoro;

supportare l'azione degli enti pubblici volta all'attivazione di significativi progetti pilota di architettura sostenibile sul territorio amministrato.

A questo scopo, nel 2004, nasce il Sistema Italiano di Certificazione dei materiali per la bioedilizia, con accordo tra ANAB ed ICEA. La certificazione dei materiali per la bioedilizia punta a migliorare la qualità dei prodotti per l'edilizia, riducendo le emissioni nocive, utilizzando, per quanto possibile, energia e risorse rinnovabili nel rispetto dell'ambiente, della salute e della sicurezza dei lavoratori e degli utilizzatori finali.

I prodotti **FMG Fabbrica Marmi e Graniti**® hanno ottenuto la certificazione ANAB. Quindi, sono conformi ai principi della bioedilizia perché:

sono ottenuti da materie prime rinnovabili;

non richiedono eccessiva quantità di energia per la loro produzione;

non sono fonte di emissione di sostanze pericolose.

Biocompatibility

ANAB (National Association of Eco-friendly Architecture) was founded in Italy in 1989, with the aim of raising the awareness of those who actually use homes of the dangers to human health and the environment intrinsic in the existing construction industry production model, and the need for a radical change of approach.

ANAB also aims to:

encourage the adoption of construction methods and materials which prioritize the needs of living creatures and their environment;

promote enhanced educational standards among architects and construction professionals to increase their awareness of the environmental implications of their work;

support the actions of public bodies implementing major pilot projects in sustainable architecture in the areas under their jurisdiction.

In 2004 the Italian Certification System for eco-building materials was founded by agreement between ANAB and ICEA (Italian Ethical and Environmental Certification Institute). The certification of eco-building materials is intended to improve the quality of construction products by reducing harmful emissions, by using renewable energy and resources as far as possible, while protecting the environment and the health and safety of workers and users.

FMG Fabbrica Marmi e Graniti® products have obtained ANAB certification and thus comply with the principles of eco-building because:

they are obtained from renewable raw materials;

their production does not require excessive amounts of energy;

they are not source of hazardous emissions.



I prodotti di FMG Fabbrica Marmi e Graniti e FMG Industrial Slabs sono stati certificati conformi al protocollo HQE® (con *fiche de déclaration* pubblicata sul sito www.inies.fr) per le proprie caratteristiche ambientali ed igieniche.

conforme à
HQE®

Les produits FMG Fabbrica Marmi e Graniti et FMG Industrial Slabs ont été certifiés conformes à la démarche HQE® (avec *fiche de déclaration* publiée sur le site www.inies.fr) pour leurs caractéristiques environnementales et sanitaires.

La biocompatibilité

ANAB (Association Nationale pour l'Architecture Bioécologique) est une association italienne fondée en 1989, dont le but est de sensibiliser les habitants des maisons sur les risques, pour la santé de l'homme et du territoire, sur le modèle de production actuel du secteur du bâtiment, ainsi que sur la nécessité d'apporter un changement radical d'orientation.

ANAB vise aussi à :

promouvoir des méthodes de production et des matériaux qui respectent les personnes et leur environnement ;

encourager la qualification professionnelle des projeteurs et des constructeurs du bâtiment pour leur donner la conscience écologique de leur propre travail ;

soutenir l'action des organismes publics pour la mise en place d'importants projets-pilotes d'architecture durable sur le territoire administré.

C'est dans cet esprit qu'ANAB et ICEA (Institut Italien pour la Certification Éthique et Environnementale) ont décidé de créer, en 2004, le Système Italien de Certification des matériaux pour la bio-construction. La certification des matériaux pour la bio-construction sert à améliorer la qualité des matériaux du bâtiment, en réduisant les émissions toxiques et en utilisant, dans la mesure du possible, les énergies et les ressources renouvelables dans le respect de l'environnement, de la santé et de la sécurité des opérateurs et des utilisateurs finaux.

Les produits **FMG Fabbrica Marmi e Graniti**® sont certifiés ANAB. Ils respectent donc les principes de la bio-construction, car :

- ils sont fabriqués à partir de matières premières renouvelables ;**
- ils sont produits sans devoir utiliser une trop grande quantité d'énergie ;**
- ils ne dégagent aucune substance dangereuse.**

Die Umweltverträglichkeit

Der **ANAB** (Italienischer Verband für Baubiologie und Bauökologie) wurde 1989 gegründet. Sein Ziel ist die Verbraucher für die Gefahren für Menschen und Natur zu sensibilisieren, die sich aus dem gegenwärtigen Produktionsmodell im Bausektor ergeben, und sie über die Notwendigkeit einer radikalen Wandlung aufzuklären.

Weitere Ziele von ANAB:

Förderung der Verbreitung von nachhaltigen Baumethoden und -materialien, welche alle Lebewesen und deren Umwelt respektieren;

Förderung der beruflichen Qualifikation der Planer und Baufachleute im Bereich umweltbewusstes Bauen;

Unterstützung der öffentlichen Anstalten bei der Durchführung von bedeutenden Pilotprojekten für nachhaltiges Bauen in der eigenen Region.

Zu diesem Zweck entstand 2004 das Italienische Zertifizierungssystem für baubiologische Produkte in Zusammenarbeit zwischen ANAB und ICEA (Italienische Zertifizierungsstelle für ethische und umweltfreundliche Erzeugnisse). Die Zertifizierung von baubiologischen Produkten zielt auf die Qualitätsverbesserung der Bauerzeugnisse ab. Als Kriterium hierfür gilt die Verringerung von Schadstoffemissionen, die durch die Verwendung von-möglichststen erneuerbaren Energiequellen unter Berücksichtigung des Umweltschutzes, der Gesundheit und der Arbeiter- sowie der Endverbrauchersicherheit erzielt wird.

Die Erzeugnisse von **FMG Fabbrica Marmi e Graniti**® haben die ANAB-Zertifizierung erhalten. Als solche stimmen sie mit den Prinzipien der Baubiologie überein, weil sie:

- aus erneuerbaren Rohstoffen hergestellt werden;**
- keine übermäßigen Energiemengen für ihre Herstellung benötigen;**
- keine Quellen von Schadstoffemissionen darstellen.**







La sostenibilità
 Prodotti FMG Fabbrica Marmi e Graniti e FMG Industrial Slabs sono stati certificati conformi ai parametri definiti dal sistema di valutazione LEED (Leadership in Energy and Environmental Design). FMG Fabbrica Marmi e Graniti® Divisione di Iris Ceramica S.p.A., è socio ordinario del Green Building Council Italia.

Sustainability
 FMG Fabbrica Marmi e Graniti and FMG Industrial Slabs products are certified in compliance with the parameters defined by the LEED (Leadership in Energy and Environmental Design) rating system. FMG Fabbrica Marmi e Graniti®, a Division of Iris Ceramica S.p.A., is an ordinary member of Green Building Council Italia.

Certificazioni aziendali

Company certificates

Dalla sua nascita fino a oggi **FMG Fabbrica Marmi e Graniti®** ha sempre guardato con attenzione all'ambito delle **normative** e delle **certificazioni**, operando costantemente nel campo della ricerca per offrire solo prodotti tecnologicamente avanzati.

Il ciclo produttivo, costantemente monitorato e aggiornato, e l'impegno nel risparmio energetico e nella prevenzione dell'inquinamento hanno permesso a FMG Fabbrica Marmi e Graniti di ottenere certificazioni quali la **ISO 9001** per la Qualità Aziendale, la **ISO 14001** per la Gestione Ambientale e l'**EMAS**, che attesta l'eccellenza ambientale del processo produttivo di FMG.

Queste certificazioni, attestano l'impegno profuso negli anni da FMG Fabbrica Marmi e Graniti nel produrre materiali in ceramica tecnica nel pieno rispetto di tutti i valori ambientali e qualitativi della **Bioedilizia**.

Ever since it was established **FMG Fabbrica Marmi e Graniti®** has always been very concerned with **regulations** and **certifications**, maintaining its commitment to research so as to offer only technologically advanced products.

The company's constantly monitored and updated productive cycle and its commitment to saving energy and preventing pollution have allowed FMG Fabbrica Marmi e Graniti to obtain **ISO 9001** Company Quality certification; **ISO 14001** Environmental Management certification, and **EMAS** certification attesting to the environmental excellence of FMG production process.

These certifications prove FMG Fabbrica Marmi e Graniti's long-term commitment to producing materials made of technical ceramics which are fully compatible with all the environmental and qualitative values of **Building Biology**.



Certifications de l'entreprise

Betriebszertifizierungen

Dès sa création, **FMG Fabbrica Marmi e Graniti®** a toujours été très attentive à la **réglementation** et aux **certifications**, en travaillant constamment dans le domaine de la recherche pour n'offrir que des produits à la pointe de la technologie.

Le cycle de production, sans cesse contrôlé et mis à jour, et l'effort en ce qui concerne l'économie d'énergie et la prévention de la pollution ont permis à FMG Fabbrica Marmi e Graniti d'obtenir des certifications telles que **ISO 9001** pour la Qualité de l'Entreprise, **ISO 14001** pour la Gestion de l'Environnement, et **EMAS**, qui atteste l'excellence du processus de fabrication de FMG en matière d'impact sur l'environnement.

Ces certifications, attestent l'effort fait par FMG Fabbrica Marmi e Graniti au fil des années pour produire des matériaux en céramique technique qui respectent pleinement toutes les valeurs ambiantes et qualitatives de la **Construction Écologique**.

Seit ihrer Gründung bis jetzt hat **FMG Fabbrica Marmi e Graniti®** immer stark auf die **Auflagen** und die **Zertifizierungen** geachtet und dabei ständig geforscht, um nur technologisch fortschrittliche Produkte anzubieten.

Der konstant überwachte und aktualisierte Fertigungszyklus, der Einsatz bei der Energieeinsparung und der Vermeidung der Umweltverschmutzung haben FMG Fabbrica Marmi e Graniti gestattet, die Zertifizierungen wie die **ISO 9001** für Unternehmensqualität, die **ISO 14001** für die Umweltverwaltung sowie die besonders wichtige **EMAS** zu erhalten, welche die ausgezeichnete Umweltfreundlichkeit des FMG Produktionsverfahrens bescheinigt.

Diese Zertifizierungen, bezeugen den jahrelangen Einsatz von FMG Fabbrica Marmi e Graniti bei der Fertigung von Materialien aus technischer Keramik unter Einhaltung aller umweltbezogenen und qualitativen Werte der **Baubiologie**.





ACTIVE Clean Air & Antibacterial Ceramic™ si ottiene con l'applicazione a temperatura elevata di particelle micrometriche di biossido di titanio (TiO_2) che, sfruttando il processo di fotocatalisi, permette di realizzare

**PIETRE NATURALI DI FABBRICA
PER RIVESTIMENTI, PAVIMENTI E PARETI
ANTINQUINANTI E ANTIBATTERICHE
CHE CONCORRONO IN MODO EFFICACE
A MIGLIORARE LA QUALITÀ DELLA VITA.**

La riduzione dell'inquinamento atmosferico e l'azione battericida del biossido di titanio (TiO_2) sono largamente documentati e unanimemente riconosciuti dalla comunità scientifica, come dichiarato anche da Jennifer Ariss, ricercatrice scientifica del TCNA.

Con ACTIVE, FMG Fabbrica Marmi e Graniti ha trasferito le proprietà del TiO_2 sulle proprie pietre naturali di fabbrica per rivestimenti a pavimento e parete, potenziandone gli effetti attraverso una innovativa metodologia produttiva. Questi risultati sono stati attestati dal TCNA (Tile Council of North America) e dal Centro Ceramico Bologna (Italian Ceramic Center).

ACTIVE Clean Air & Antibacterial Ceramic™ is obtained by the high-temperature application of micrometric particles of titanium dioxide (TiO_2), which exploits photocatalysis to allow the production of

**MANUFACTURED NATURAL STONES
FOR USE AS FLOOR AND WALL COVERINGS
ANTI-POLLUTANT, ANTI-BACTERIAL
THAT MAKE AN EFFECTIVE CONTRIBUTION
TO IMPROVING QUALITY OF LIFE.**

The smog-reducing and bactericide properties of titanium dioxide (TiO_2) are widely documented and unanimously accepted by the scientific community, as also stated by Jennifer Ariss, a scientific researcher at the TCNA.

With ACTIVE, FMG Fabbrica Marmi e Graniti has transferred the properties of TiO_2 to its manufactured natural stones for floor and wall coverings, enhancing its effects through an innovative productive methodology. These results have been certified by the TCNA (Tile Council of North America) and Centro Ceramico Bologna (Italian Ceramic Center).

ACTIVE™

CLEAN AIR & ANTIBACTERIAL CERAMIC

On obtient **ACTIVE Clean Air & Antibacterial Ceramic™** avec l'application à température élevée de particules micrométriques de dioxyde de titane (TiO_2) qui, en exploitant le processus de photocatalyse, permet de réaliser

**DES PIERRES NATURELLES DE FABRIQUE
POUR REVÊTEMENTS, SOLS ET MURS
ANTI-POLLUANTES ET ANTI-BACTÉRIENNES
QUI CONCOURENT EFFICACEMENT
À L'AMÉLIORATION DE LA QUALITÉ DE LA VIE**

La réduction de la pollution atmosphérique et l'action antibactérienne du dioxyde de titane (TiO_2) sont amplement documentées et unanimement reconnues par la communauté scientifique, comme l'a également déclaré Jennifer Ariss, chercheuse scientifique au TCNA.

Avec ACTIVE, FMG Fabbrica Marmi e Graniti a transféré les propriétés du TiO_2 sur ses pierres naturelles de fabrication pour revêtements de sols et de murs, en renforçant les effets par une méthode de production innovante. Ces résultats ont été attestés par le TCNA (Tile Council of North America) et par le Centre céramique de Bologne (Italian Ceramic Center).

ACTIVE Clean Air & Antibacterial Ceramic™ beruht auf der Heißbeschichtung mit mikrometerfeinen Staubpartikeln aus Titandioxid (TiO_2). Durch die Nutzung der Photokatalyse entstehen hierbei

**FABRIKGEFERTIGTE NATURSTEINE
FÜR BODENBELÄGE UND WANDVERKLEIDUNGEN
MIT SCHADSTOFFREDUZIERENDEN UND ANTIBAKTERIELLEN EIGENSCHAFTEN,
DIE WIRKSAM ZUR VERBESSERUNG
DER LEBENSQUALITÄT BEITRAGEN.**

Die Verringerung der atmosphärischen Schadstoffbelastung und die bakterienabtötende Wirkung von Titandioxid (TiO_2) sind ausführlich belegt und von der wissenschaftlichen Gemeinschaft einstimmig anerkannt, wie auch Jennifer Ariss, wissenschaftliche Forscherin des TCNA erklärt.

Mit ACTIVE hat FMG Fabbrica Marmi e Graniti die Eigenschaften von TiO_2 auf ihre fabrikgefertigten Natursteine für Bodenbeläge und Wandverkleidungen übertragen und dessen Wirkungen durch ein innovatives Produktionsverfahren verstärkt. Diese Resultate wurden vom TCNA (Tile Council of North America) und vom Centro Ceramico Bologna (Italian Ceramic Center) bescheinigt.

Lastre ACTIVE

ACTIVE Clean Air & Antibacterial Ceramic™ si ottiene con l'applicazione a temperatura elevata di particelle micrometriche di biossido di titanio (TiO₂) che, sfruttando il processo di fotocatalisi attivato dalla luce solare o da luce artificiale, permette di realizzare Pietre Naturali di Fabbrica, per rivestimenti a pavimento e parete, **antiquinanti** ed **antibatteriche**, che concorrono in modo efficace a migliorare la qualità della vita.

Grazie all'adozione di lastre ACTIVE, come attestato dal TCNA (Tile Council of North America) e dal Centro Ceramico Bologna (Italian Ceramic Center) si ottiene:

- **l'abbattimento di agenti inquinanti organici ed inorganici** (ad es. VOC, CO, NOx, SOx), con la conseguente purificazione dell'aria;
- **l'eliminazione di ceppi batterici** (ad es. *Escherichia coli* ATCC 25922, *Klebsiella pneumoniae*, *Staphylococcus aureus*) con la conseguente igienizzazione delle superfici.

Inoltre, a rivestimento di pareti esterne in presenza di luce, con ACTIVE sono conservate le valenze estetiche del materiale nel tempo senza l'adozione di detersivi o di altri trattamenti specifici, riducendo, quindi, ulteriormente l'inquinamento ed abbassando notevolmente i costi di pulizia e manutenzione. In questa situazione, le superfici ACTIVE, grazie alla loro naturale iperidrofilia generata dalla fotocatalisi, repellono lo sporco e vengono lavate direttamente dall'acqua piovana.

Infine, le lastre ACTIVE possiedono alcune proprietà "derivate", fra cui quella di ridurre significativamente gli odori, ottenuta grazie all'eliminazione dei germi.

Le peculiari proprietà benefiche per l'aria, igienizzanti e conservative dell'estetica in determinate condizioni delle lastre ACTIVE - associate alle loro già eccezionali qualità tecniche di durezza e durata, certificate attraverso test specifici come quello della resistenza all'abrasione - le rendono particolarmente indicate per:

- **rivestimenti di pareti esterne di edifici**, sia privati sia pubblici, sia ad uso residenziale sia ad uso commerciale;
- **rivestimenti di pavimenti e pareti in interni**, soprattutto negli ambienti dove è richiesta una particolare attenzione per l'igiene (ad esempio bagni, cucine, ambienti dedicati ai bambini, ecc.);
- **rivestimenti di pavimenti e pareti nel settore:**
business (centri direzionali, luoghi di lavoro, uffici, ecc.) - **commerciale** (centri commerciali, gallerie commerciali, negozi, ecc.) - **mobility** (aeroporti, stazioni ferroviarie, metropolitane, ecc.) - **ricettivo** (hotel, ristoranti, ecc.) - **sanitario** (ospedali, cliniche, ecc.) - **scolastico** (asili, scuole, ecc.) - **sportivo** (piscine, spogliatoi, ecc.) - **urbano** (spazi urbani destinati ad usi specifici, "ecovillaggi" ed intere città, ecc.) - **wellness** (centri benessere, palestre, ecc.).

ACTIVE garantisce la salute dell'uomo e dell'ambiente poiché:

- **agisce direttamente per inibire e ridurre drasticamente fattori dannosi come agenti inquinanti e ceppi batterici;**
- **sfrutta un fenomeno assolutamente naturale come la fotocatalisi (reazione fotochimica affine alla fotosintesi clorofilliana), che si basa sull'adozione di un catalizzatore, il biossido di titanio, altamente disponibile in natura ed in nessun modo dannoso per la salute;**
- **la nuova ed esclusiva metodologia produttiva messa a punto dalla ricerca di Iris Ceramica e FMG Fabbrica Marmi e Graniti su licenza di GranitiFiandre basata sull'applicazione del biossido di titanio sotto forma di particelle micrometriche esclude ogni rischio per la salute dell'uomo e per l'ambiente durante il processo di fabbricazione, applicazione ed utilizzo finale.**

ACTIVE slabs

ACTIVE Clean Air & Antibacterial Ceramic™ is obtained by the high-temperature application of micrometric particles of titanium dioxide (TiO₂), which exploits photocatalysis activated by sunlight or artificial light, to allow the production of **anti-pollutant, anti-bacterial** Manufactured Natural Stones, for floor and wall coverings, that make an effective contribution to improving quality of life.

These results have been certified by the TCNA (Tile Council of North America) and Centro Ceramico Bologna (Italian Ceramic Centre), and the use of ACTIVE slabs delivers:

- **reduction in organic and inorganic pollutants** (e.g. VOC, CO, NOx and SOx) with consequent air purification;
- **the elimination of strains of bacteria** (e.g. *Escherichia coli* ATCC 25922, *Klebsiella pneumoniae*, *Staphylococcus aureus*), sanitising surfaces.

What's more, on outside walls where light is present, with ACTIVE the material retains all its beauty over time with no need for detergents or other specific treatments, cutting pollution even further and significantly reducing cleaning and maintenance costs. In applications of this kind, the natural hyper-hydrophilia of the ACTIVE surfaces, generated by photocatalysis, repels dirt and allows rainfall to wash it away.

Last but not least, ACTIVE slabs have a number of "secondary" properties, such as the significant decrease in odours achieved by eliminating germs.

ACTIVE slabs' distinctive ability to cut air pollution, improve hygiene and conserve their appearance in given conditions - combined with their outstanding hardness and durability, certified through specific tests such as the abrasion resistance test - make them particularly ideal for:

- **covering the exterior walls of buildings**, both private and public, for both residential and commercial use;
- **indoor floor and wall coverings**, especially in rooms where hygiene is particularly important (for example bathrooms, kitchens, rooms for children, etc.);
- **floor and wall coverings in the following sectors: business** (headquarters, workplaces, offices, etc.) - **retail** (shopping centres, retail malls, shops, etc.) - **mobility** (airports, railway and subway stations, etc.) - **hospitality** (hotels, restaurants, etc.) - **health** (hospitals, clinics, etc.) - **education** (crèches, schools, etc.) - **sports** (swimming-pools, changing-rooms, etc.) - **urban** (urban areas for specific purposes, "ecovillages" and whole towns, etc.) - **wellness** (wellness centres, gyms, etc.).

ACTIVE is a guarantee of health for people and the environment, since:

- **it acts directly to prevent and drastically reduce harmful factors such as pollutants and bacteria strains;**
- **it makes use of an absolutely natural phenomenon, photocatalysis (a photochemical reaction similar to chlorophyll photosynthesis), which employs a catalyst, titanium dioxide, widely available in nature and in no way harmful to health;**
- **the new, exclusive production method developed by the research of Iris Ceramica and FMG Fabbrica Marmi e Graniti under licence from GranitiFiandre - involving the application of titanium dioxide in the form of micrometric particles - rules out all risks for health and the environment during the manufacturing process, application and final use.**

Dalles ACTIVE

ACTIVE Clean Air & Antibacterial Ceramic™ se base sur l'application à haute température de particules micrométriques de dioxyde de titane (TiO₂). Cette méthode exploite le procédé de photocatalyse qui se produit au contact de la lumière du soleil ou d'un éclairage artificiel. Elle permet de réaliser des Pierres Naturelles de Fabrique pour sols et murs, **anti-polluantes et anti-bactériennes**, qui contribuent à améliorer la qualité de vie.

Tout comme le certifient le TCNA (Tile Council of North America) et le Centro Ceramico Bologna (centre italien de céramique), la pose des dalles ACTIVE donne les résultats suivants :

- **la réduction des agents polluants organiques et inorganiques** (par ex. : COV, CO, NOx, SOx) et purification de l'air ;
- **la destruction des bactéries** (par ex. : *Escherichia coli* ATCC 25922, *Klebsiella pneumoniae*, *Staphylococcus aureus*) et désinfection des surfaces.

Qui plus est, si ACTIVE est posé sur les murs extérieurs, la lumière conserve les qualités esthétiques du matériau au fil du temps, sans nul besoin d'utiliser des détergents ou de faire des traitements spécifiques, réduisant par la même occasion la pollution et les frais d'entretien de façon significative. Dans ce cas, les surfaces ACTIVE tirent avantage de la superhydrophilie produite tout naturellement par la photocatalyse. En effet, elles repoussent la saleté et, le cas échéant, l'éliminent directement avec l'eau de pluie.

Enfin, les dalles ACTIVE « héritent » d'autres propriétés, comme celle de réduire considérablement les odeurs en éliminant les germes.

Les bienfaits pour l'air, la désinfection des surfaces et la préservation de l'esthétique dans certaines conditions, ainsi que les qualités techniques extraordinaires, soit la dureté et la longue durée de vie utile, certifiées par des essais spécifiques, comme celui de la résistance à l'abrasion, ce sont là des caractéristiques qui rendent les dalles ACTIVE parfaites pour :

- **les murs extérieurs des bâtiments**, aussi bien privés que publics, à usage résidentiel ou commercial ;
- **les sols et les murs intérieurs**, surtout dans les pièces où l'hygiène est essentielle (par exemple, salles de bain, cuisines, chambres des enfants et salles de jeux, etc.) ;
- **les sols et les murs dans les secteurs : affaires** (centres administratifs, lieux de travail, bureaux, etc.) - **commerces** (centres commerciaux, galeries commerciales, boutiques, etc.) - **transport** (aéroports, gares, stations de métro, etc.) - **HORECA** (hôtels, restaurants, etc.) - **santé** (hôpitaux, cliniques, etc.) - **instruction publique** (maternelles, écoles, etc.) - **sports** (piscines, vestiaires, etc.) - **aménagement urbain** (espaces publics réservés à des usages spécifiques, « écovillages » et villes entières, etc.) - **bien-être** (centres esthétiques, salles de fitness, etc.).

Le produit ACTIVE garantit la santé de l'homme et de l'environnement pour les raisons suivantes :

- **il agit directement pour neutraliser et pour réduire significativement les facteurs toxiques, comme les polluants et les bactéries ;**
- **il se base sur un phénomène tout à fait naturel comme la photocatalyse (réaction photochimique semblable à la photosynthèse), qui fonctionne à partir d'un catalyseur, le dioxyde de titane, extrêmement présent dans la nature et en aucun cas dangereux pour la santé ;**
- **la nouvelle méthode de production exclusive issue de la recherche Iris Ceramica et FMG Fabbrica Marmi e Graniti sur une licence GranitiFiandre - basée sur l'application de dioxyde de titane sous la forme de particules micrométriques - exclut tout risque pour la santé de l'homme et pour l'environnement pendant la fabrication, l'application et l'utilisation finale.**

Platten ACTIVE

ACTIVE Clean Air & Antibacterial Ceramic™ entsteht durch den Auftrag von Mikropartikeln aus Titandioxid (TiO₂), das unter Einfluss von Sonnenlicht oder geeignetem künstlichem Licht als Photokatalysator wirkt, bei sehr hohen Temperaturen. Fabrikgefertigte Natursteine für Bodenbeläge und Wandverkleidungen besitzen schadstoffreduzierende und **antibakterielle Eigenschaften**, die wirksam zu einer besseren Lebensqualität beitragen.

Das Centro Ceramico in Bologna (Italian Ceramic Center) und der TCNA (Tile Council of North America) bescheinigten den Platten ACTIVE die folgenden Eigenschaften:

- **Senkung des organischen und anorganischen Schadstoffanteils** (z.B. VOC, CO, Nox und SOx) und folglich Reinigung der Luft;
- **Beseitigung der Bakterienbelastung** (z.B. *Escherichia coli* ATCC 25922, *Klebsiella pneumoniae*, *Staphylococcus aureus*) und folglich Hygienisierung der Oberflächen.

Unter Verwendung der Oberflächenversiegelung ACTIVE für Außenwandverkleidungen unter Lichteinwirkung werden die optischen Merkmale des Materials dauerhaft aufrechterhalten, ohne dass Reinigungsmittel oder anderweitige Spezialbehandlungen erforderlich sind, was die Umweltbelastung zusätzlich verringert sowie die Reinigungs- und Wartungskosten erheblich einschränkt. Die Oberflächen ACTIVE weisen dank ihrer natürlichen Hyperhydrophilie, die durch die Photokatalyse begründet ist, schmutzabweisende Eigenschaften auf und werden direkt vom Regenwasser gewaschen.

Die Platten ACTIVE besitzen einige „Folgemerkmale“, u.a. eine wirksame Geruchsverringering, infolge der keimabtötenden Wirkung.

Die Platten ACTIVE begünstigen die Luftqualität, gewährleisten eine große Hygiene und behalten ihre Oberflächenoptik dauerhaft bei. Außerdem weisen sie ausgezeichnete technische Merkmale in punkto Härte und Festigkeit auf, die in spezifischen Prüfungen wie zum Beispiel für die Abriebfestigkeit bescheinigt wurden. Daher sind sie besonders geeignet für:

- **Fassadenverkleidungen** von privaten und öffentlichen Wohn- und Geschäftsgebäuden;
- **Wandverkleidungen und Bodenbeläge in Innenbereichen**, vor allem in hygienekritischen Bereichen (z.B. Badräume, Küchen, Aufenthaltsbereiche von Kindern etc.);
- **Wandverkleidungen und Bodenbeläge in den folgenden Bereichen: Büro- und Geschäftsflächen** (Geschäftszentren, Arbeitsräume, Büros etc.) - **Handel** (Einkaufszentren, Ladengalerien, Geschäfte etc.) - **Verkehr** (Flughäfen, Fernbahnhöfe, Metrostationen etc.) - **Hotel- und Gaststättengewerbe** (Hotel, Restaurants etc.) - **Gesundheitswesen** (Krankenhäuser, Kliniken etc.) - **Bildungswesen** (Kindertagesstätten, Schulen etc.) - **Sporteinrichtungen** (Schwimmhallen, Umkleibereiche etc.) - **Städtebau** (städtische Bereiche mit bestimmten Zweckbestimmungen, ökologische Siedlungen und ganze Städte etc.) - **Wellness** (Wellness-Center, Fitness-Studios etc.).

ACTIVE bürgt mit den folgenden Merkmalen für die menschliche Gesundheit und eine saubere Umwelt:

- **Direkte drastische Hemmung und Verringerung von schädlichen Faktoren wie Schadstoffe und Bakterien;**
- **Ausnutzung eines natürlichen Prozesses wie die Photokatalyse (photochemische Reaktion ähnlich der Photosynthese von Chlorophyll), die auf der Verwendung eines Katalysators, des Titandioxids, beruht, das in der Natur reichlich vorkommt und in keiner Weise gesundheitsschädlich ist;**
- **Keine Gefahrenbildung während des Produktionsprozesses, der Montage und der Endnutzung für die menschliche Gesundheit und die Umwelt infolge des neuen Herstellungsverfahrens, das von der Forschung von Iris Ceramica und FMG Fabbrica Marmi e Graniti auf Lizenz von GranitiFiandre ausgearbeitet wurde und auf dem Auftrag von Mikropartikeln aus Titandioxid basiert.**

Articoli ACTIVE . ACTIVE Items . Articles ACTIVE . ACTIVE Artikel

MARMI

Statuario Venato



60x60x0,9 - 24"x24"

Prelevigato e squadrato

Pre-polished and squared **R9 P66149AC**

Onice

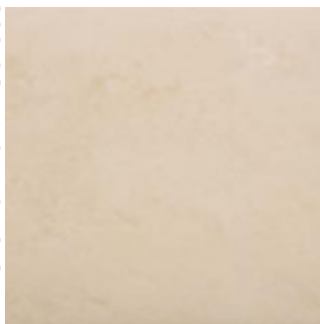


60x60x0,9 - 24"x24"

Prelevigato e squadrato

Pre-polished and squared **R9 P66214AC**

Crema Marfil Select

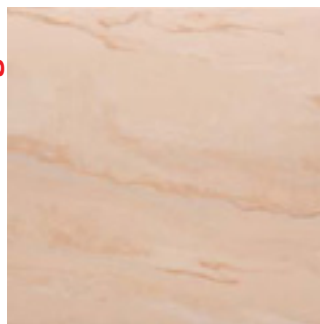


60x60x0,9 - 24"x24"

Prelevigato e squadrato

Pre-polished and squared **R9 P66151AC**

Rosa Portogallo



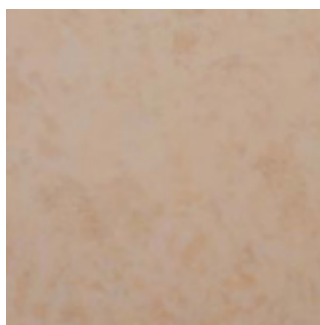
60x60x0,9 - 24"x24"

Prelevigato e squadrato

Pre-polished and squared **R9 P66150AC**

TRAVERTINI

Travertino Chiaro

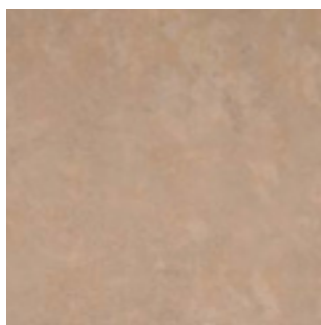


60x60x0,9 - 24"x24"

Prelevigato e squadrato

Pre-polished and squared **R9 P66223AC**

Travertino Romano Classico



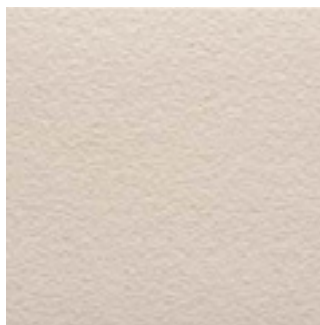
60x60x0,9 - 24"x24"

Prelevigato e squadrato

Pre-polished and squared **R9 P66224AC**

PIETRE

Pietra di Cordoba



60x60x0,9 - 24"x24"

Prelevigato e squadrato

Pre-polished and squared **R9 P66136AC**

VOCE DI CAPITOLATO ACTIVE CLEAN AIR & ANTIBACTERIAL CERAMIC™

Pietre naturali di fabbrica a tutta massa con le caratteristiche tecniche del porcellanato della linea " " di FMG Fabbrica Marmi e Graniti (formato _____ cm quadrato, spessore _____ mm, superficie _____) trattate con **ACTIVE Clean Air & Antibacterial Ceramic™** al biossido di titanio con proprietà fotocatalitiche comprovate.

Il materiale - fabbricato con un impasto atomizzato di argille, caolini, feldspati e quarzi, pressato a 600 kg/cm², sinterizzato con cottura a 1300 °C, omogeneo in tutto lo spessore - è completamente greificato ed appartiene al gruppo Bla UGL secondo i requisiti previsti dalla norma ISO 13006 Allegato G con le seguenti caratteristiche:

CARATTERISTICHE TECNICHE - TIPO DI PROVA - VALORE MEDIO

Dimensioni ISO 10545.2

± 0,2% Lunghezza e Larghezza

± 2% Spessore

± 0,2% Rettilinearità spigoli

± 0,2% Ortogonalità

± 0,2% Planarità

Assorbimento d'acqua-ISO 10545.3-0,04%

Resistenza alla flessione-ISO 10545.4-55 N/mm²

Resistenza all'abrasione profonda-ISO 10545.7-Metodo disponibile

Coefficiente di dilatazione termica lineare-ISO 10545.8-6,5x10⁻⁶ °C⁻¹

Resistenza agli sbalzi termici-ISO 10545.9-Resistente

Resistenza al gelo-ISO 10545.12-Non gelivo

Resistenza ai prodotti chimici-ISO 10545.13-Non attaccato

Resistenza alle macchie-ISO 10545.14-Resistente

Resistenza dei colori alla luce DIN 51094 Campioni inalterati in brillantezza e colore

Coefficiente di attrito (scivolosità)-DIN 51130 - BCRA REP CEC 6/81

Varia secondo la finitura di superficie

Si precisa che la fornitura dei materiali ACTIVE (se relativa ad articoli su richiesta, per ordini uguali o superiori a 1000 mq) potrà essere effettuata solo a palette intere e per consegna entro 3 mesi dalla conferma d'ordine e dalla nostra relativa accettazione.

AVIS TECHNIQUE ACTIVE CLEAN AIR & ANTIBACTERIAL CERAMIC™

Pierres naturelles de fabrication pleine masse avec les caractéristiques techniques du grès cérame de la série « _____ » de FMG Fabbrica Marmi e Graniti (format _____ cm équare, épaisseur _____ mm, finition _____) traitées **ACTIVE Clean Air & Antibacterial Ceramic™** au dioxyde de titane avec propriétés photocatalytiques attestées.

Le matériau - fabriqué avec une pâte atomisée à base d'argiles, de kaolins, de feldspaths et de quartz, pressée à 600 kg/cm², frittée à 1300 °C, et homogène sur toute l'épaisseur - est entièrement vitrifié et appartient au groupe Bla UGL, conformément aux prescriptions de la norme ISO 13006 Annexe G. Il présente les caractéristiques suivantes :

CARACTÉRISTIQUES TECHNIQUES - MÉTHODE D'ESSAI - VALEUR MOYENNE

Caractéristiques dimensionnelles - ISO 10545-2

± 0,2% Longueur et largeur

± 2% Épaisseur

± 0,2% Rectitude des arêtes

± 0,2% Angularité

± 0,2% Planéité

Absorption d'eau - ISO 10545-3 - 0,04%

Résistance à la flexion - ISO 10545-4 - 55 N/mm²

Résistance à l'abrasion profonde - ISO 10545-7 - Méthode disponible

Coefficient de dilatation linéique d'origine thermique - ISO 10545-8 - 6,5x10⁻⁶ °C⁻¹

Résistance aux chocs thermiques - ISO 10545-9 - Résistant

Résistance au gel - ISO 10545-12 - Résistant

Résistance chimique - ISO 10545-13 - Résistant

Résistance aux taches - ISO 10545-14 - Résistant

Résistance des couleurs à la lumière - DIN 51094 - Éclat et couleur des épreuves maintenus

Coefficient de frottement (glissance) - DIN 51130 - BCRA REP CEC 6/81

Varie selon la finition

Nous précisons qu'en cas de commandes égales ou supérieures à 1000 mc (pour les articles sur demande), les matériaux Active ne seront livrés que par palette entière, dans les trois mois suivant la confirmation de commande et notre acceptation.

SPECIFICATION ITEM FOR ACTIVE CLEAN AIR & ANTIBACTERIAL CERAMIC™

Through-body coloured manufactured natural stones with the technical characteristics of porcelain from the FMG Fabbrica Marmi e Graniti " " line (size _____ cm rectified, thickness _____ mm, surface _____) treated with **ACTIVE Clean Air & Antibacterial Ceramic™** containing titanium dioxide with proven photocatalytic properties.

The aforesaid material - manufactured from a spray-dried mixture of clays, kaolins, feldspars and quartzes, pressed at 600 kg/cm², and sintered through firing at 1300 °C, uniform throughout its thickness - is completely vitrified and is classified in group Bla UGL under the requirements of the ISO 13006 standard, Annex G, with the following characteristics:

TECHNICAL CHARACTERISTICS - TYPE OF TEST - MEAN VALUE

Dimensions ISO 10545.2

± 0.2% Length and Width

± 2% Thickness

± 0.2% Straightness of edges

± 0.2% Squareness

± 0.2% Flatness

Water absorption-ISO 10545.3-0.04%

Bending strength-ISO 10545.4 55-N/mm²

Resistance to deep abrasion-ISO 10545.7-Method available

Linear thermal expansion coefficient-ISO 10545.8-6.5x10⁻⁶ °C⁻¹

Resistance to thermal shock-ISO 10545.9-Resists

Frost resistance-ISO 10545.12-Frostproof

Resistance to chemicals-ISO 10545.13-Immune

Resistance to staining-ISO 10545.14-Resists

Lightfastness of colours-DIN 51094-No change in brightness or colour of specimens

Friction coefficient (slipperiness)-DIN 51130 - BCRA REP CEC 6/81

Varies depending on surface finish

ACTIVE materials (for products produced to order, for orders of 1000 sqm or above) can only be supplied in full pallets with delivery within 3 months after confirmation of order and its acceptance by us.

AUSZUG AUS DEN BEDINGUNGEN FÜR ACTIVE CLEAN AIR & ANTIBACTERIAL CERAMIC™

Vollgemischte Natursteine aus der Fabrik mit den technischen Eigenschaften des Feinsteinzeugs „_____“ der selben produkt gruppe von FMG Fabbrica Marmi e Graniti (Format _____ cm rechtwinkelig, Stärke _____ mm, Oberfläche _____), Ausführung mit **ACTIVE Clean Air & Antibacterial Ceramic™** auf der Basis von Titanbioxyd mit erprobten fotokatalytischen Eigenschaften.

Das aus einer zerstäubten Masse aus Ton, Kaolin, Feldspat und Quarz hergestellte, mit 600 kg/cm², gepresste und durch Brennen bei 1300 °C gesinterte Material zeichnet sich durch eine durchgehend homogene Stärke aus, ist vollständig glasiert, zählt zur Gruppe Bla UGL gemäß den Anforderungen der Norm ISO 13006 Anhang G und weist folgende Eigenschaften auf:

TECHNISCHE EIGENSCHAFTEN - TESTNORM - MITTELWERT

Abmessungen ISO 10545.2

± 0,2% Länge und Breite

± 2% Stärke

± 0,2% Kantengeradheit

± 0,2% Rechtwinkligkeit

± 0,2% Ebenflächigkeit

Wasseraufnahme-ISO 10545.3-0,04%

Biegezugfestigkeit-ISO 10545.4-55 N/mm²

Abriebfestigkeit-ISO 10545.7-Verfügbares verfahren

Linearer Wärmeausdehnungskoeffizient-ISO 10545.8-6,5x10⁻⁶ °C⁻¹

Temperaturwechselbeständigkeit-ISO 10545.9-beständig

Frostbeständigkeit-ISO 10545.12-frostbeständig

Chemikalienfestigkeit-ISO 10545.13-wird nicht angegriffen

Fleckenbeständigkeit-ISO 10545.14-fleckenbeständig

Lichtbeständigkeit-DIN 51094-Glanz und Farben der Muster unverändert

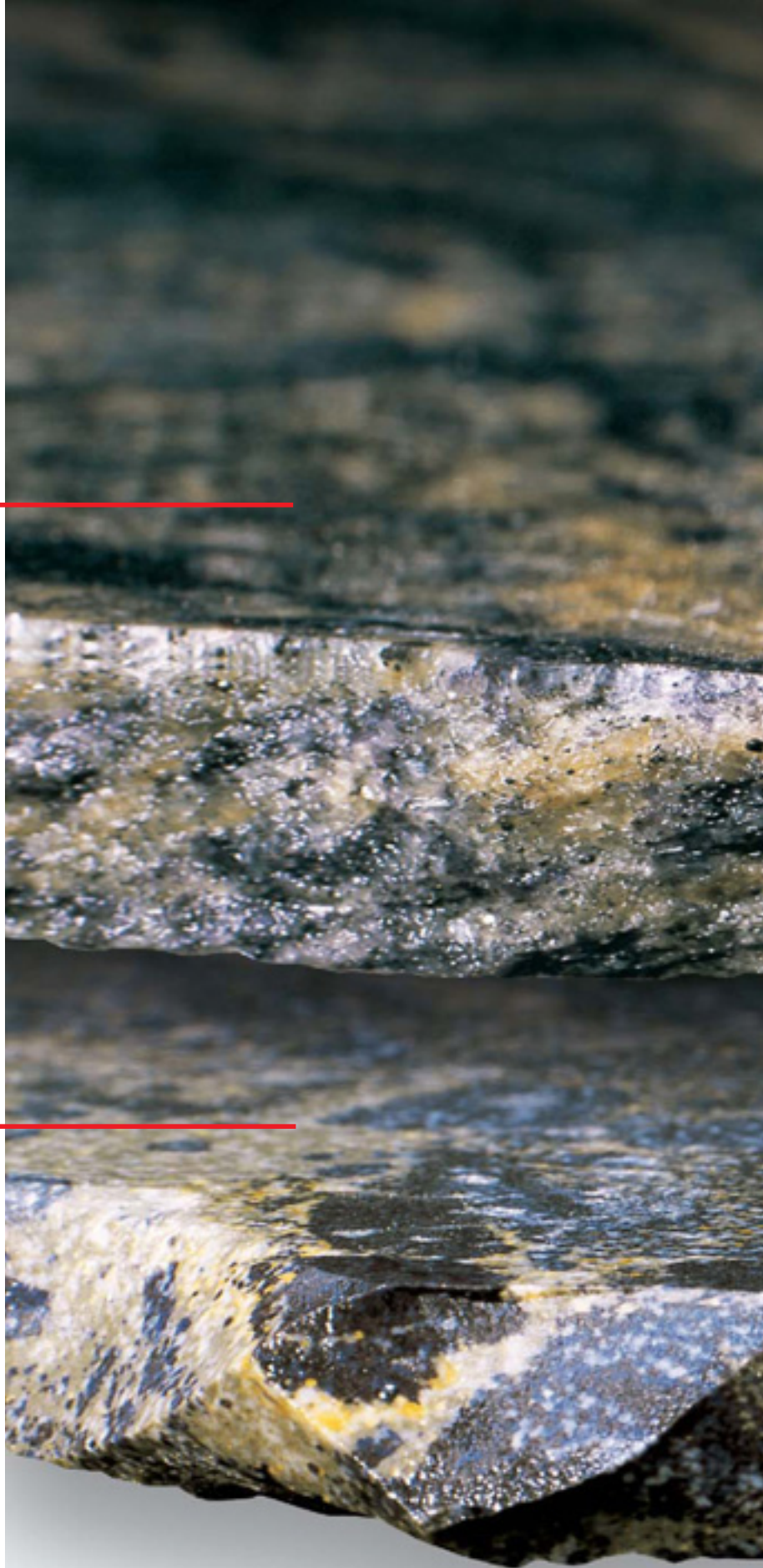
Reibungskoeffizient (Schlüpfrigkeit)-DIN 51130 - BCRA REP CEC 6/81-die Rutschfestigkeit wird die Beschaffenheit der Oberfläche bestimmt

Es wird darauf hingewiesen, daß ACTIVE-Materialien (betrifft Sonderproduktionen auf Anfrage, ab einer Mindestbestellmenge von 1000 Qm) nur in vollen Paletten, sowie innerhalb von 3 Monaten nach Auftragsbestätigung und deren entsprechenden Annahme unsererseits, bezogen werden können.

Graniti

DI CAVA

DI FABBRICA







40x40x0,9 - 16"x16"

Levigato lucidato e squadrato - Polished bright and squared **L40122**

Prelevigato e squadrato - Pre-polished and squared **R9 P40122**



60x30x0,9 - 24"x12"

Levigato lucidato e squadrato - Polished bright and squared **L63122**

Prelevigato e squadrato - Pre-polished and squared **R9 P63122**



60x10x0,9 - 24"x4"

Levigato lucidato - Polished bright **L16868**



40x10x0,9 - 16"x4"

Levigato lucidato - Polished bright **L14892**



10x10x0,9 - 4"x4"

10x10x0,9 - 4"x4"

Levigato lucidato - Polished bright **L10889**

Prelevigato - Pre-polished **P10875**



60x5x0,9 - 24"x2"

Levigato lucidato - Polished bright **L65808**



40x5x0,9 - 16"x2"

Levigato lucidato - Polished bright **L45825**



5x5x0,9 - 2"x2"

5x5x0,9 - 2"x2"

Levigato lucidato - Polished bright **L45024**

PEZZI SPECIALI - SPECIAL TRIMS

Battiscopa				Gradino		Scalino bordo	Angolo scalino bordo Dx	Angolo scalino bordo Sx	Scalino toro	Angolo scalino toro Dx	Angolo scalino toro Sx
30x8 12"x3"	30x9 12"x3"	40x9 16"x3"	60x9 24"x3"	30x30 12"x12"	40x40 16"x16"	40x40x5 16"x16"x2"	40x40x5 16"x16"x2"	40x40x5 16"x16"x2"	40x40x3 16"x16"x1"	40x40x3 16"x16"x1"	40x40x3 16"x16"x1"
Levigato lucidato - Polished bright											
		L49122	L69122		L43122	L44038	L44577	L44578	L44224	L44747	L44748
Prelevigato - Pre-polished											
		P49122		P43122	P44038	P44577	P44578	P44210	P44719	P44720	



40x40x0,9 - 16"x16"

Levigato lucidato e squadrato - Polished bright and squared **L40111**

Prelevigato e squadrato - Pre-polished and squared **R9 P40111**



60x30x0,9 - 24"x12"

Levigato lucidato e squadrato - Polished bright and squared **L63111**

Prelevigato e squadrato - Pre-polished and squared **R9 P63111**



60x10x0,9 - 24"x4"

Levigato lucidato - Polished bright **L16861**



40x10x0,9 - 16"x4"

Levigato lucidato - Polished bright **L14875**



10x10x0,9 - 4"x4"

Levigato lucidato - Polished bright **L10875**

Prelevigato - Pre-polished **P10868**



60x5x0,9 - 24"x2"

Levigato lucidato - Polished bright **L65801**



40x5x0,9 - 16"x2"

Levigato lucidato - Polished bright **L45818**

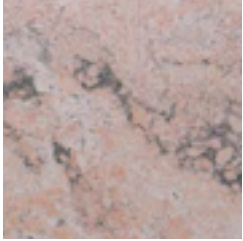


5x5x0,9 - 2"x2"

Levigato lucidato - Polished bright **L45017**

PEZZI SPECIALI - SPECIAL TRIMS

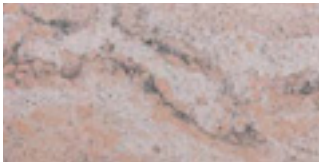
Battiscopa		Gradino		Scalino bordo	Angolo scalino bordo Dx	Angolo scalino bordo Sx	Scalino toro	Angolo scalino toro Dx	Angolo scalino toro Sx	
30x8 12"x3"	30x9 12"x3"	40x9 16"x3"	60x9 24"x3"	30x30 12"x12"	40x40 16"x16"	40x40x5 16"x16"x2"	40x40x5 16"x16"x2"	40x40x3 16"x16"x1"	40x40x3 16"x16"x1"	
Levigato lucidato - Polished bright		L49111	L69111	L43111	L44030	L44530	L44531	L44217	L44733	L44734
Prelevigato - Pre-polished		P49111		P43111	P44031	P44531	P44532	P44201	P44701	P44702



40x40x0,9 - 16"x16"

Levigato lucidato e squadrato - Polished bright and squared **L40112**

Prelevigato e squadrato - Pre-polished and squared **R9 P40112**



60x30x0,9 - 24"x12"

Levigato lucidato e squadrato - Polished bright and squared **L63112**

Prelevigato e squadrato - Pre-polished and squared **R9 P63112**



60x10x0,9 - 24"x4"

Levigato lucidato - Polished bright **L16862**



40x10x0,9 - 16"x4"

Levigato lucidato - Polished bright **L14876**



10x10x0,9 - 4"x4"

Levigato lucidato - Polished bright **L10876**

Prelevigato - Pre-polished **P10869**



60x5x0,9 - 24"x2"

Levigato lucidato - Polished bright **L65802**



40x5x0,9 - 16"x2"

Levigato lucidato - Polished bright **L45819**



5x5x0,9 - 2"x2"

Levigato lucidato - Polished bright **L45018**

PEZZI SPECIALI - SPECIAL TRIMS

Battiscopa				Gradino		Scalino bordo	Angolo scalino bordo Dx	Angolo scalino bordo Sx	Scalino toro	Angolo scalino toro Dx	Angolo scalino toro Sx	
30x8 12"x3"	30x9 12"x3"	40x9 16"x3"	60x9 24"x3"	30x30 12"x12"	40x40 16"x16"	40x40x5 16"x16"x2"	40x40x5 16"x16"x2"	40x40x5 16"x16"x2"	40x40x3 16"x16"x1"	40x40x3 16"x16"x1"	40x40x3 16"x16"x1"	
Levigato lucidato - Polished bright												
		L49112	L69112			L43112	L44031	L44532	L44533	L44218	L44735	L44736
Prelevigato - Pre-polished												
		P49112			P43112	P44032	P44533	P44534	P44202	P44703	P44704	



40x40x0,9 - 16"x16"

Levigato lucidato e squadrato - Polished bright and squared **L40113**

Prelevigato e squadrato - Pre-polished and squared **R9 P40113**



60x30x0,9 - 24"x12"

Levigato lucidato e squadrato - Polished bright and squared **L63113**

Prelevigato e squadrato - Pre-polished and squared **R9 P63113**



60x10x0,9 - 24"x4"

Levigato lucidato - Polished bright **L16863**



40x10x0,9 - 16"x4"

Levigato lucidato - Polished bright **L14877**



10x10x0,9 - 4"x4"

Levigato lucidato - Polished bright **L10877**

Prelevigato - Pre-polished **P10870**



60x5x0,9 - 24"x2"

Levigato lucidato - Polished bright **L65803**



40x5x0,9 - 16"x2"

Levigato lucidato - Polished bright **L45820**

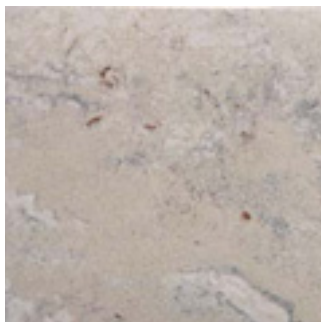


5x5x0,9 - 2"x2"

Levigato lucidato - Polished bright **L45019**

PEZZI SPECIALI - SPECIAL TRIMS

Battiscopa				Gradino		Scalino bordo	Angolo scalino bordo Dx	Angolo scalino bordo Sx	Scalino toro	Angolo scalino toro Dx	Angolo scalino toro Sx	
30x8 12"x3"	30x9 12"x3"	40x9 16"x3"	60x9 24"x3"	30x30 12"x12"	40x40 16"x16"	40x40x5 16"x16"x2"	40x40x5 16"x16"x2"	40x40x5 16"x16"x2"	40x40x3 16"x16"x1"	40x40x3 16"x16"x1"	40x40x3 16"x16"x1"	
Levigato lucidato - Polished bright												
		L49113	L69113			L43113	L44032	L44534	L44535	L44219	L44737	L44738
Prelevigato - Pre-polished												
		P49113				P43113	P44033	P44535	P44536	P44203	P44705	P44706



60x60x0,9 - 24"x24"

Levigato lucidato e squadrato - Polished bright and squared **L66191**

Prelevigato e squadrato - Pre-polished and squared **R9 P66191**



40x40x0,9 - 16"x16"

Levigato lucidato e squadrato - Polished bright and squared **L40114**

Prelevigato e squadrato - Pre-polished and squared **R9 P40114**

Bocciardato e squadrato - Flamed and squared **R11 A+B+C B40114**



60x30x0,9 - 24"x12"

Levigato lucidato e squadrato - Polished bright and squared **L63114**

Prelevigato e squadrato - Pre-polished and squared **R9 P63114**

Bocciardato e squadrato - Flamed and squared **R11 A+B+C B63114**



60x10x0,9 - 24"x4"

Levigato lucidato - Polished bright **L16864**



40x10x0,9 - 16"x4"

Levigato lucidato - Polished bright **L14878**



10x10x0,9 - 4"x4"

Levigato lucidato - Polished bright **L10878**

Prelevigato - Pre-polished **P10871**

Bocciardato - Flamed **B10852**



60x5x0,9 - 24"x2"

Levigato lucidato - Polished bright **L65804**



40x5x0,9 - 16"x2"

Levigato lucidato - Polished bright **L45821**



5x5x0,9 - 2"x2"

Levigato lucidato - Polished bright **L45020**

PEZZI SPECIALI - SPECIAL TRIMS

Battiscopa			Gradino			Scalino bordo	Angolo scalino bordo Dx	Angolo scalino bordo Sx	Scalino toro	Angolo scalino toro Dx	Angolo scalino toro Sx
30x8 12"x3"	30x9 12"x3"	40x9 16"x3"	60x9 24"x3"	30x30 12"x12"	40x40 16"x16"	40x40x5 16"x16"x2"	40x40x5 16"x16"x2"	40x40x5 16"x16"x2"	40x40x3 16"x16"x1"	40x40x3 16"x16"x1"	40x40x3 16"x16"x1"
Levigato lucidato - Polished bright											
		L49114	L69114		L43114	L44033	L44536	L44537	L44220	L44739	L44740
Prelevigato - Pre-polished											
	P49114			P43114	P44034	P44537	P44538	P44204	P44707	P44708	
Bocciardato - Flamed											
	B49114	B69114		B43114							



60x60x0,9 - 24"x24"

Levigato lucidato e squadrato - Polished bright and squared **L66190**

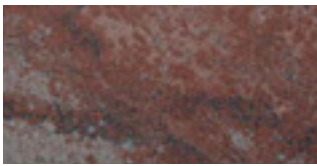
Prelevigato e squadrato - Pre-polished and squared **R9 P66190**



40x40x0,9 - 16"x16"

Levigato lucidato e squadrato - Polished bright and squared **L40115**

Prelevigato e squadrato - Pre-polished and squared **R9 P40115**



60x30x0,9 - 24"x12"

Levigato lucidato e squadrato - Polished bright and squared **L63115**

Prelevigato e squadrato - Pre-polished and squared **R9 P63115**

Bocciardato e squadrato - Flamed and squared **R11 A+B+C B63115**



60x10x0,9 - 24"x4"

Levigato lucidato - Polished bright **L16865**



40x10x0,9 - 16"x4"

Levigato lucidato - Polished bright **L14879**



10x10x0,9 - 4"x4"

Levigato lucidato - Polished bright **L10879**

Prelevigato - Pre-polished **P10872**



60x5x0,9 - 24"x2"

Levigato lucidato - Polished bright **L65805**



40x5x0,9 - 16"x2"

Levigato lucidato - Polished bright **L45822**



5x5x0,9 - 2"x2"

Levigato lucidato - Polished bright **L45021**

PEZZI SPECIALI - SPECIAL TRIMS

Battiscopa			Gradino		Scalino bordo	Angolo scalino bordo Dx	Angolo scalino bordo Sx	Scalino toro	Angolo scalino toro Dx	Angolo scalino toro Sx	
30x8 12"x3"	30x9 12"x3"	40x9 16"x3"	60x9 24"x3"	30x30 12"x12"	40x40 16"x16"	40x40x5 16"x16"x2"	40x40x5 16"x16"x2"	40x40x5 16"x16"x2"	40x40x3 16"x16"x1"	40x40x3 16"x16"x1"	40x40x3 16"x16"x1"
Levigato lucidato - Polished bright											
	L49115	L69115		L43115	L44034	L44538	L44539	P44221	P44741	P44742	
Prelevigato - Pre-polished											
	P49115			P43115	P44035	P44539	P44040	P44205	P44709	P44710	

Bocciardato - Flamed

B69115



40x40x0,9 - 16"x16"

Levigato lucidato e squadrato - Polished bright and squared **L40123**

Prelevigato e squadrato - Pre-polished and squared **R9 P40123**



60x30x0,9 - 24"x12"

Levigato lucidato e squadrato - Polished bright and squared **L63123**

Prelevigato e squadrato - Pre-polished and squared **R9 P63123**



60x10x0,9 - 24"x4"

Levigato lucidato - Polished bright **L16869**



40x10x0,9 - 16"x4"

Levigato lucidato - Polished bright **L14893**



10x10x0,9 - 4"x4"

10x10x0,9 - 4"x4"

Levigato lucidato - Polished bright **L10890**

Prelevigato - Pre-polished **P10876**



60x5x0,9 - 24"x2"

Levigato lucidato - Polished bright **L65809**



40x5x0,9 - 16"x2"

Levigato lucidato - Polished bright **L45826**



5x5x0,9 - 2"x2"

5x5x0,9 - 2"x2"

Levigato lucidato - Polished bright **L45025**

PEZZI SPECIALI - SPECIAL TRIMS

Battiscopa				Gradino		Scalino bordo	Angolo scalino bordo Dx	Angolo scalino bordo Sx	Scalino toro	Angolo scalino toro Dx	Angolo scalino toro Sx
30x8 12"x3"	30x9 12"x3"	40x9 16"x3"	60x9 24"x3"	30x30 12"x12"	40x40 16"x16"	40x40x5 16"x16"x2"	40x40x5 16"x16"x2"	40x40x5 16"x16"x2"	40x40x3 16"x16"x1"	40x40x3 16"x16"x1"	40x40x3 16"x16"x1"
Levigato lucidato - Polished bright											
		L49123	L69123		L43123	L44039	L44579	L44580	L44225	L44749	L44750
Prelevigato - Pre-polished											
		P49123			P43123	P44039	P44579	P44580	P44211	P44721	P44722











Imballi . Packing

Formato		Spessore mm	KgxMq	Scatola/Box		Europallet	
Size	Format	Thickness	KgxSqm	Pezzi	Mq	Scatole	Mq
Format	Format	Épaisseur	KgxMc	Pièces	Mc	Boîtes	Mc
Format	Format	Stärke	KgxQm	Stücke	Qm	Kartons	Qm
240x120	TAPPETO	11	73,40 PZ	1			
120x120	ROSONE	11/9	27,60 PZ	1			
120x60	BOISERIE LIGHTHIN SHINE	5,8	9,51 PZ	2			
120x60	BOISERIE LEVIGATO - SHINE	11	19,00	1	0,72	43,20	
120x60	LIGHTHIN SHINE	5,8	13,21	4	2,88		
120x60	LEVIGATO	11	25,70	1	0,72	46	33,12
120x60	A SPACCO R10 - A SPACCO B R11	11	26,42	1	0,72	50	36,00
120x60	HONED - PRELEVIGATO - SHINE - SLATE	11	26,42	1	0,72	46	33,12
90x45	HONED - PRELEVIGATO	10	21,90	3	1,215	28	34,02
90x45	PRELEVIGATO THASSOS	10	21,20	3	1,215	32	38,88
90x45	DECORO BLOOM - DROPS	10	8,90 PZ	1			
80x80	ROSONE	9	12,30 PZ	1			
60x60	A SPACCO R10 - A SPACCO B R11 - HONED LEVIGATO - PRELEVIGATO - SHINE	11	25,50	3	1,08	32	34,56
60x60	HONED - LEVIGATO - PRELEVIGATO - SLATE	9	20,80	3	1,08	40	43,20
60x60	LEVIGATO CREMA MARFIL SELECT	9	21,64	3	1,08	40	43,20
60x60	DECORO MATRIX - OPTICAL - TARGET	9	7,48 PZ	2			
90x30	DECORO FRAME HONED	10	5,90 PZ	1			
90x30	DECORO FRAME LEVIGATO	10	5,70 PZ	1			
60x30	A SPACCO R10 - HONED - SHINE - A SPACCO B R11	11	25,50	5	0,90	40	36,00
60x30	SLATE - STRUTTURATO	11	24,30	5	0,90	40	36,00
60x30	LEVIGATO	9	22,30	6	1,08	40	43,20
60x30	ANTICATO - BOCCIARDATO - HONED PRELEVIGATO - SLATE	9	20,80	6	1,08	40	43,20
60x30	DECORO BOISERIE CLOTH - DROPS - FRAME - RING LEVIGATO	9	4,00 PZ	2			
60x30	DECORO BLOOM - CLOTH - DROPS - FRAME - RING HONED	9	3,74 PZ	2			
60x30	DECORO MATRIX - OPTICAL - STEEL - TARGET	9	3,74 PZ	2			
60x30	BRICK B MOSAICO STONEWALL	9 /14/10	3,74 PZ	4			
60x30	MOSAICO RODWALL	11	4,60 PZ	4			
45x45	LEVIGATO	10	21,90	5	1,0132	33	33,429
45x45	HONED - PRELEVIGATO	10	21,90	7	1,418	52	73,736
45x45	DECORO BLOOM	10	4,30 PZ	1			
45x45	GRADINO	10	4,30 PZ	4			
45x45	SCALINO TORO	10	4,50 PZ	2			
45x45	ANGOLO SCALINO TORO DX - SX	10	4,50 PZ	1			
40x40	LEVIGATO	9	20,30	7	1,12	30	33,60
40x40	ANTICATO - BOCCIARDATO - PRELEVIGATO	9	21,20	7	1,12	60	67,20
40x40	GRADINO LEVIGATO	9	3,07 PZ	4			
40x40	GRADINO ANTICATO - BOCCIARDATO - PRELEVIGATO	9	3,50 PZ	4			
40x40	SCALINO	9	3,07 PZ	2			
40x40	ANGOLO SCALINO DX - SX	9	3,07 PZ	1			
90x15	DECORO FRAME LEVIGATO	10	2,87 PZ	2			
90x15	DECORO FRAME HONED	10	2,96 PZ	2			
30x30	SLATE - STRUTTURATO	11	22,88	9	0,81	48	38,88
30x30	LEVIGATO	9	20,62	11	0,99	48	47,52
30x30	BOCCIARDATO - HONED - PRELEVIGATO - SLATE	9	19,65	11	0,99	48	47,52

Emballage . Verpackungseinheiten

Formato		Spessore mm	KgxMq	Scatola/Box		Europallet	
Size	Format	Thickness	KgxSqm	Pezzi	Mq	Scatole	Mq
Format	Format	Épaisseur	KgxMc	Pièces	Sqm	Boxes	Sqm
Format	Format	Stärke	KgxQm	Pièces	Mc	Boîtes	Mc
				Stücke	Qm	Kartons	Qm
30x30	HONED PERSIANO GIALLO - ROSSO	9	18,00	11	0,99	48	47,52
30x30	SPACCATELLA	11	2,05 PZ	4			
30x30	MOSAICO LIGHTHIN SHINE	5,8	1,19 PZ	4			
30x30	BRICK C - COMPOSIT - FASCIA - MODULO - MODULO B MOSAICO - WALL	11/9	1,75 PZ	4			
30x30	GRADINO ANTICATO - LEVIGATO - SHINE	11/9	1,63 PZ	4			
30x30	GRADINO BOCCIARDATO - BURATTATO - HONED PRELEVIGATO - SLATE - STRUTTURATO	9	1,75 PZ	4			
90x10	LISTONE	10	1,91 PZ	4			
40x20	DECORO	9	1,54 PZ	4			
60x15	FASCIA SAROQ - LIFTWALL	11	2,29 PZ	4/6			
60x10	LISTONE	9	1,35 PZ	10			
60x10	FASCIA NAIN	11	1,57 PZ	4			
60x10	LISTELLO DIAMOND MATRIX - OPTICAL - TARGET	10/9	1,35 PZ	4			
60x9	BATTISCOPA	11/9	1,35 PZ	10			
40x13	DECORO	9	1,50 PZ	4			
45x10	LISTONE	10	0,95 PZ	10			
30x15	COPRIBORDO	9	1,20 PZ	6			
30x13	DECORO	9	1,40 PZ	4			
45x9	BATTISCOPA	10	0,85 PZ	10			
40x10	LISTONE	9	0,69 PZ	10			
20x20	DECORO	9	0,77 PZ	4			
40x9	BATTISCOPA	9	0,78 PZ	10			
60x5	LISTONE	9	0,68 PZ	10			
30x10	LISTONE	9	0,69 PZ	10			
30x10	TERMINALE MOSAICO LOOP	9	0,69 PZ	4			
30x9	BATTISCOPA	9	0,48 PZ	10			
30x8	BATTISCOPA	9	0,45 PZ	20			
45x5	LISTONE	10	0,48 PZ	12			
40x5	LISTONE	9	0,74 PZ	12			
13x13	DECORO	9	1,75 PZ	4			
30x5	LISTONE	9	0,34 PZ	12			
30x5	LISTELLO QUADRI MOSAICO - FASCIA SPACCATELLA	9	0,34 PZ	4			
30x4,5	TORO	10	0,65 PZ	4			
60x3	LISTELLO GLASS	9	0,21 PZ	6			
60x2,1	LISTELLO STEEL	9	0,21 PZ	6			
60x2,1	MATITA	16	0,30 PZ	8			
30x3,5	LISTELLO RILIEVO	9	0,25 PZ	4			
10x10	TOZZETTO	11/9	0,21 PZ	12			
10x10	ANGOLO	11	0,26 PZ	4			
30x2,2	MATITA	9	0,21 PZ	5			
30x2,1	LISTELLO STEEL	9	0,21 PZ	6			
5x5	TOZZETTO	9	0,10 PZ	12			
	PALLADIANA	10/9	21,00	1	6,00	5	30,00

Caratteristiche tecniche . Technical features

	Proprietà fisico-chimiche Physical-chemical properties Propriétés physico-chimiques Physisch-chemische Eigenschaften	Tipo di prova Standard of Test Norme du Test Testnorm	Valore prescritto Required value Valeur prescrite Vorgeschriebener Wert
	Dimensioni Sizes Dimensions Abmessungen	ISO 10545.2	Lunghezza e larghezza - Length and width- Longueur et largeur - Länge und Breite ± 0,6% max Spessore - Thickness - Épaisseur - Stärke ± 5% max Rettilinearità spigoli - Linearity - Rectitude des arêtes - Kantengeradheit ± 0,5% max Ortogonalità - Wedging - Orthogonalité - Rechtwinkligkeit ± 0,6% max Planarità - Warpage - Planéité - Ebenflächigkeit ± 0,5% max
	Resistenza all'abrasione profonda Deep abrasion resistance Résistance à l'abrasion profonde Beständigkeit gegen tiefenabrieb	ISO 10545.6	$\leq 175 \text{ mm}^2$
	Resistenza alla flessione Flexion resistance Résistance à la flexion Biegezugfestigkeit	ISO 10545.4	Modulo di rottura Breaking modulus Module de rupture Bruchmodul $\geq 35 \text{ N/mm}^2$ Carico di rottura Breaking strength $\neq \geq 7,5 \text{ mm}$ $\geq 1300 \text{ N}$ Charge de rupture $\neq < 7,5 \text{ mm LTH}$ $\geq 700 \text{ N}$ Bruchkraft
	Assorbimento d'acqua Water absorption Absorption d'eau Wasserhaufnahme	ISO 10545.3	$\leq 0,5\%$
	Resistenza al gelo Frost resistance Résistance au gel Frostwiderstandsfähigkeit	ISO 10545.12	Non devono presentare rotture od alterazioni apprezzabili della superficie Must not produce noticeable alteration to surface Ne doivent pas présenter des ruptures ou altérations trop importantes de la surface Oberflächen dürfen, keinen Bruch oder Schaden aufweisen
	Coefficiente di dilatazione termica lineare Coefficient of linear thermal-expansion Coefficient de dilatation thermique linéaire Lineare Wärmeausdehnung	ISO 10545.8	$\leq 9 \times 10^{-6} \text{ } ^\circ\text{C}^{-1}$
	Resistenza dei colori alla luce Color resistance to light Résistance de la couleur à la lumière Lichtbeständigkeit	DIN 51094	Non devono presentare apprezzabili variazioni di colore Must not produce noticeable colour variation Ne doivent pas présenter des variations remarquables de la couleur Keine sichtbare Farbänderung ist erlaubt
	Resistenza ai prodotti chimici Chemical resistance Résistance aux produits chimiques Chemikalienfestigkeit	ISO 10545.13	Non devono presentare apprezzabili segni d'attacco chimico Must not produce noticeable signs of chemical attack Ne doivent pas présenter des signes trop évidents à l'attaque chimique Sie dürfen keine sichtlichen Zeichen einer chemischen Zersetzung vor weisen
	Resistenza alle macchie Stain resistance Résistance aux taches Fleckenbeständigkeit	ISO 10545.14	$1 < X < 5$
	Coefficiente d'attrito (scivolosità) Friction coefficient (slipperiness) Coefficient de friction (glissement) Reibungskoeffizient (Schlüpfrigkeit)	BCRA REP CEC 6/81	Attrito soddisfacente Satisfactory friction Friction satisfaisante Befriedigende Reibung

Caratteristiche tecniche . Technische Eigenschaften

<p>Valore medio Mean value Valeur moyenne Mittelwert</p> <p>± 0,2% max</p> <p>± 2% max</p> <p>± 0,2% max</p> <p>± 0,2% max</p> <p>± 0,2% max</p>	<p>DIN 51130</p> <p>R9</p> <p>Superficie prelevigata Pre-polished surface Surface prépolie Oberfläche vorgeschliffen</p>	<p>R10</p> <p>Superfici anticata/a spacco burattata/slate Antiqued/splitted/ tumbled/slate surfaces Surfaces antique/a spacco/ bosselé/slate Oberfläche antik/a spacco/ getrommelt/slate</p>	<p>R11</p> <p>Superfici a spacco B/ bocciardata/slate-solo Parana/ strutturata Splitted B/ flamed/slate-Parana only/ structured surfaces Surfaces a spacco B/bouchardée/ slate-uniquelement Parana/structuré/ Oberfläche a spacco B/slate-nur Parana/getrommelt/strukturiert</p>																																				
<p>120 mm²</p>	<p>PIETRE NATURALI DI FABBRICA A TUTTA MASSA CON LE CARATTERISTICHE TECNICHE DEL PORCELLANATO FULL-BODY MANUFACTURED NATURAL STONES WITH PORCELAIN TECHNICAL FEATURES PIERRES NATURELLES DE FABRIQUE PLEINE MASSE AVEC LES CARACTÉRISTIQUES TECHNIQUES DU GRÈS CÉRAMÉ VOLLGEMISCHTE NATURSTEINE AUS DER FABRIK MIT DEN TECHNISCHEN EIGENSCHAFTEN DES FEINSTEINZEUGS</p>	<p>DIN 51097</p> <p>A+B</p> <p>Superfici anticata/a spacco/ burattata/slate Antiqued/splitted/tumbled/ slate surfaces Surfaces antique/a spacco/ bosselé/slate Oberfläche antik/a spacco/ getrommelt/slate</p>	<p>A+B+C</p> <p>Superfici a spacco B/ bocciardata/ strutturata Splitted B/ flamed/structured surfaces Surfaces a spacco B/ bouchardée/structuré Oberfläche a spacco B/ getrommelt/strukturiert</p>																																				
<p>55 N/mm² (561 Kg/cm²)</p>																																							
<p>2500 N ≥ 700 N</p>																																							
<p>0,04% max *</p>																																							
<p>Non gelive Frost-proof Non gélives Frostsicher</p>																																							
<p>≤ 6,5x10⁻⁶ °C⁻¹</p>																																							
<p>Campioni inalterati in brillantezza e colore No change in brightness or colour of samples Echantillons inchangés en brillantezza et couleur Glanz und Farbe der Muster unverändert</p>																																							
<p>Non attaccate Not attacked Non attaquées Nicht angegriffen</p>																																							
<p>CLASSE 5 - CLASS 5 - CLASSE 5 - GRUPPE 5 Macchie rimosse con acqua corrente calda (senza detergente) Stains removed by hot running water (without detergent) Taches enlevées à l'eau courante chaude (sans détergent) Fleckenentfernung mit Fließendem Warmen Wasser (ohne Reinigungsmittel)</p>																																							
<p>0,42 - 0,75 **</p>																																							
	<p>Classificazione secondo le norme UNI CEN EN 176 gruppo BI o ISO 13006 Allegato G gruppo BI a UGL Classification in accordance with UNI CEN EN 176 standards BI group or ISO 13006 Annex G standards BI a UGL group Classification selon les normes UNI CEN EN 176 groupe BI or ISO 13006 Annexe G normes groupe BI a UGL Klassifizierung gemäß UNI CEN EN 176 Normen Gruppe BI or 13006 Beilage G Normen Gruppe BI a UGL</p> <p>* I prodotti con assorbimento < 0,5 sono classificati secondo le norme UNI CEN "Fully vitrified tiles" e secondo le norme ASTM "Impervious tiles"</p> <p>* The products having an absorption < 0,5 are classified according to the UNI CEN standards "Fully vitrified tiles" and according to the ASTM standards „Impervious tiles“</p> <p>* Les produits avec absorption < 0,5 sont classifiés selon les normes UNI CEN « Fully vitrified tiles » et selon les norms ASTM « Impervious tiles »</p> <p>* Die Erzeugnisse mit einer Absorption < 0,5 sind gemäß den UNI CEN - Normen „Fully vitrified tiles“ und gemäß den ASTM - Normen „Impervious tiles“ klassifiziert</p> <p>** Varia secondo la finitura di superficie ** It can vary according to the surface finish ** Varie selon la finition de la surface ** Die Rutschfestigkeit wird durch die Beschaffenheit der Oberfläche bestimmt</p>																																						
	<p>AMERICAN STANDARDS</p> <table border="1"> <thead> <tr> <th>Physical properties</th> <th>Test</th> <th>Industry standards</th> <th>FMG results (as tested by Smith Emery laboratory)</th> </tr> </thead> <tbody> <tr> <td>Water absorbtion</td> <td>ASTM C-373</td> <td>Tile shall be impervious</td> <td>< 0,05%</td> </tr> <tr> <td>Sizes</td> <td>ASTM C-499</td> <td>Average facial dimension < 1,5% Wedging ±1% Warpage ±1% of any edge Range of thickness (inch) < 0,04%</td> <td>0,15% 0,33% 0,17% 0,014%</td> </tr> <tr> <td>Abrasive resistance</td> <td>ASTM C-501</td> <td>≥ 100</td> <td>217</td> </tr> <tr> <td>Freeze hardness</td> <td>ASTM C-1026</td> <td>No sample must show alterations to surface</td> <td>Resistant</td> </tr> <tr> <td>Chemical resistance</td> <td>ASTM C-650</td> <td>To 10% HCL Acid No sample must show visible signs of chemical attack to 10% KOH Alkali</td> <td>Unaffected</td> </tr> <tr> <td></td> <td>ASTM C-648</td> <td>250 PSI or greater</td> <td>Exceeds standards > 460 PSI</td> </tr> <tr> <td>Skid resistance (average coefficient of friction)</td> <td>ASTM C-1028</td> <td></td> <td>Meets or exceeds requirements (please ask for individual test report)</td> </tr> <tr> <td>Color resistance to light</td> <td>DIN 51094</td> <td>No noticeable color variation</td> <td>No change in brightness or color of samples</td> </tr> </tbody> </table>	Physical properties	Test	Industry standards	FMG results (as tested by Smith Emery laboratory)	Water absorbtion	ASTM C-373	Tile shall be impervious	< 0,05%	Sizes	ASTM C-499	Average facial dimension < 1,5% Wedging ±1% Warpage ±1% of any edge Range of thickness (inch) < 0,04%	0,15% 0,33% 0,17% 0,014%	Abrasive resistance	ASTM C-501	≥ 100	217	Freeze hardness	ASTM C-1026	No sample must show alterations to surface	Resistant	Chemical resistance	ASTM C-650	To 10% HCL Acid No sample must show visible signs of chemical attack to 10% KOH Alkali	Unaffected		ASTM C-648	250 PSI or greater	Exceeds standards > 460 PSI	Skid resistance (average coefficient of friction)	ASTM C-1028		Meets or exceeds requirements (please ask for individual test report)	Color resistance to light	DIN 51094	No noticeable color variation	No change in brightness or color of samples		
Physical properties	Test	Industry standards	FMG results (as tested by Smith Emery laboratory)																																				
Water absorbtion	ASTM C-373	Tile shall be impervious	< 0,05%																																				
Sizes	ASTM C-499	Average facial dimension < 1,5% Wedging ±1% Warpage ±1% of any edge Range of thickness (inch) < 0,04%	0,15% 0,33% 0,17% 0,014%																																				
Abrasive resistance	ASTM C-501	≥ 100	217																																				
Freeze hardness	ASTM C-1026	No sample must show alterations to surface	Resistant																																				
Chemical resistance	ASTM C-650	To 10% HCL Acid No sample must show visible signs of chemical attack to 10% KOH Alkali	Unaffected																																				
	ASTM C-648	250 PSI or greater	Exceeds standards > 460 PSI																																				
Skid resistance (average coefficient of friction)	ASTM C-1028		Meets or exceeds requirements (please ask for individual test report)																																				
Color resistance to light	DIN 51094	No noticeable color variation	No change in brightness or color of samples																																				

Consigli per la pulizia e manutenzione giornaliera . Recommendations for daily cleaning and maintenance

SUPERFICI LUCIDE

Pulizia Ordinaria

Pulire il pavimento con acqua pulita (tiepida o fredda) aggiungendo detersivi tipo Azzurro o Singular (ditta Sutter) o Fila-cleaner (ditta Fila) o Detersan Casa (ditta Madras). Con i prodotti sopra indicati si consiglia di utilizzare macchine lavapavimenti avendo cura di diluire i detersivi secondo le indicazioni fornite dal produttore.

Pulizia straordinaria o grande pulizia

Pulire il pavimento con acqua tiepida e l'aggiunta di detersivi tipo Antipolvere (ditta Madras) o Deterdek (ditta Fila) o Decalc (ditta Sutter). Con i prodotti sopra indicati si consiglia di utilizzare o macchine lavapavimenti diluendo i detersivi secondo indicazioni od impiegando spugne per grès porcellanato in base al tipo di superficie (levigato: bianco o giallo - standard: giallo o verde - strutturato: verde o marrone).

GLOSS SURFACES

Routine Cleaning

Clean the floor using clean water (tepid or cold) and detergents such as Azzurro or Singular (produced by Sutter), Filacleaner (Fila) or Detersan Casa (Madras). With the above-mentioned products, we recommend to use floor-cleaning machines and to dilute the detergent according to the manufacturer's instructions.

Special or overall cleaning

Clean the floor using warm water and detergents such as Antipolvere (Madras) or Deterdek (Fila), or Decalc (Sutter). With the above-mentioned products, we recommend to use floor-cleaning machines and to dilute the detergent according to the manufacturer's instructions, or to use special pads for porcelain stoneware depending on the type of surface finish (polished: white or yellow - standard: yellow or green - slate finish: green or brown).

Tipi di sporco	Detersivi consigliati	Type of dirt	Recommended detergents
Effluorescenze calcaree, Malta, Ruggine, Residui meccanici, Tempere murali	Det Acido (Technokolla), Deterdek (Fila), Decalc (Sutter), PowerFix (Kiehl)	Calcareous deposit, Mortar, Rust, Metallic residues, Wall Tempera	Det Acido (Technokolla), Deterdek (Fila), Decalc (Sutter), PowerFix (Kiehl)
Grafite (matita)	Gomma da matita e/o Cif Gel Crema (Lever) + azione forte con spugna verde, Corvett (Kiehl)	Graphite (pencil marks)	Rubber for pencil and/or Cif Cream (Lever) + strong action with green sporge, Corvett (Kiehl)
Birra, Vino, Gelato, Ketchup, Coca Cola, Caffè, Grassi animali e vegetali	Det Base (Technokolla), PS/87 (Fila), Cif Gel Liquido (Lever), Corvett (Kiehl)	Beer, Wine, Ice cream, Ketchup, Coca Cola, Coffe, Animal or vegetable fats	Det Base (Technokolla), PS/87 (Fila), Cif Gel Liquid (Lever), Corvett (Kiehl)
Gomma di pneumatico, Resine, Smalti, Olii di parti meccaniche	Det Base (Technokolla), Cif Crema Attiva (Lever), PS/87 (Fila), Detergum (Kymax), Corvett (Kiehl)	Tyre tracks, Resins, Enamel, Oil from mechanical parts	Det Base (Technokolla), Cif Active Cream (Lever), PS/87 (Fila), Detergum (Kymax), Corvett (Kiehl)
Lampostil/pennarello, Inchiostri	Diluyente Nitro, Flash (Sutter), Tablefit (Kiehl)	Pen Marks, Ink	Nitro, Flash Solvent (Sutter), Tablefit (Kiehl)



Possono essere utilizzati tutti i detersivi esistenti sul mercato, alla concentrazione desiderata a esclusione dell'acido FLUORIDRICO (HF) o dei suoi composti, come da norma ISO 10545-14.



Any detergent available in the market can be used in the desired concentration for cleaning, with the exception of HYDROFLUORIC acid (HF) or its compounds, according to ISO 10545-14 standards.

Conseils pour le nettoyage et l'entretien quotidien . Reinigung und Pflegetips

SURFACES POLIES

Nettoyage Ordinaire

Nettoyer le carrelage avec de l'eau propre (tiède ou froide) en ajoutant des détergents type Azzurro ou Singular (Société Sutter) ou Filacleaner (marque Fila) ou Détergent pour grès cérame et polis (Société Patina Fala). Avec les produits susmentionnés, il est conseillé d'utiliser des machines pour laver le sol en ayant soin de diluer les détergents selon les indications fournies par le producteur.

Nettoyage extraordinaire ou grand nettoyage

Nettoyer le carrelage avec de l'eau tiède ou froide en ajoutant des détergents type Détergent Spécial pour le nettoyage de base (Société Patina Fala) ou Deterdek (marque Fila) ou Decalc (marque Sutter). Avec les produits susmentionnés, il est conseillé d'utiliser ou des machines pour laver le sol en ayant soin de diluer les détergents selon les indications ou utiliser des éponges pour grès cérame selon le type de surface (poli : blanc ou jaune - standard : jaune ou vert - structuré : vert ou marron).

GLÄNZENDE OBERFLÄCHEN

Normale Reinigung

Reinigen Sie den Fußboden mit sauberem Wasser (lauwarm oder kalt) und fügen Sie Reinigungsmittel wie z.B. Lithofin FEINSTEINZEUG-PFLEGEREINIGER, FEINSTEINZEUG-REINIGER UND PFLEGE (Mellerud) oder REINIGUNGSMITTEL für POLIERTES und NICHT-POLIERTES FEINSTEINZEUG (code 3110, 10 Liter - Patina Fala) hinzu. Mit den oben aufgeführten Produkten empfehlen wir die Verwendung von Reinigungs- maschinen, wobei die Reinigungsmittel nach den Angaben der Hersteller verdünnt werden müssen.

Spezielle Reinigung und Grossreinemachen

Reinigen Sie den Fußboden mit sauberem Wasser (lauwarm oder kalt) und geben Sie staubabweisende Reinigungsmittel wie z.B. Lithofin FEINSTEINZEUG INTENSIVREINIGER oder GRUNDREINIGER SPEZIAL (code 1910, 10 Liter - Patina Fala) oder ZEMENT-SCHLEIER-ENTFERNER (code 3710, 10 Liter - Patina Fala). Mit den oben aufgeführten Produkten empfehlen wir die Verwendung von Reinigungsmaschinen, wobei die Reinigungs- mittel nach den Angaben der Hersteller verdünnt werden müssen, oder verwenden Sie Schwämme für Feinsteinzeug unter Berücksichtigung der Oberflächen- struktur (poliert: weiß oder gelb - standard: gelb oder grün - strukturiert: grün oder braun).

Types de saleté	Détergents conseillés	Art der Verschmutzung	Empfohlenes Reinigungsmittel
Efflorescences de calcaire, Mortier, Rouille, Résidus métalliques, Détempres murales	Détergent spécial pour le nettoyage de base (Patina Fala), Det Acido (Technokolla), Deterdek (Fila), Decalc (Sutter), PowerFix (Kiehl)	Kalkausblühungen, Mörtel, Rost	Det Acido (Technokolla), PowerFix (Kiehl), KF Zement- schleier-Entferner (Lithofin), Zementschleier-Entferner (Patina Fala)
Graphite (crayon)	Gomme à crayon, Cif Crème (Lever) + action forte avec une éponge verte, Corvett (Kiehl)	Graphit (Bleistift)	Radiergummi, Viss Scheuermilch + Starkes Reiben mit Scheuerschwamm, Corvett (Kiehl)
Bière, Vin, Glace, Ketch-up, Coca Cola, Café, Graisses animales et végétales	Det Base (Technokolla), PS/87 (Fila), Cif Gel avec Javel (Lever), Corvett (Kiehl)	Bier, Wein, Eis, Ketchup, Coca Cola, Kaffee, tierische und pflanzliche Fette	Det Base (Technokolla), Corvett (Kiehl), Feinsteinzeug Intensiv- Reiniger (Lithofin), zuerst „Alkalische Lösung“ (Patina Fala) nachher „Säurelösung“ (Patina Fala)
Caoutchouc de pneus, Résines, Huiles de pièces mécaniques	Cif Crème avec Javel (Lever), PS/87 (Fila), DSM 700 (Sanisol Z.A.), Hiper A (Sanisol Z.A.), Det Base (Technokolla), Corvett (Kiehl)	Reifengummi, Harze, Maschinenöl, Lacke	Det Base (Technokolla), Corvett (Kiehl), Feinsteinzeug Intensiv- Reiniger oder Lösefix (Lithofin), zuerst „Alkalische Lösung“ nachher „Säurelösung“ (Patina Fala)
Lampostil/feutres, Encres	Diluant Nitro, Flash (Sutter), Tablefit (Kiehl)	Kugelschreiber/Filzstift, Tinte	Lösefix (Lithofin), Tablefit (Kiehl)



Vous pouvez utiliser tous les détergents que propose le marché et à la concentration souhaitée, excepté l'acide FLUORHYDRIQUE (HF) et ses composants, suivant les normes ISO 10545-14.



Man kann alle auf dem Markt befindlichen Reinigungsmittel in der gewünschten Konzentration verwendet werden, mit Ausnahme von FLUORSÄURE (HF) oder ähnlichen Produkten, gemäß ISO 10545-14.

Consigli per la pulizia e manutenzione giornaliera . Recommendations for daily cleaning and maintenance

SUPERFICI NATURALI OPACHE E STRUTTURATE

Pulizia Ordinaria

Pulire il pavimento con acqua tiepida pulita e l'aggiunta di prodotti detergenti tipo Emulsio Ceramica, Lysoform Casa o Ajax diluiti secondo le istruzioni d'uso. Su superfici strutturate è consigliato l'utilizzo di uno strofinaccio ruvido. Non necessita di trattamenti speciali.

Pulizia straordinaria o grande pulizia

Pulire il pavimento con uno strofinaccio ruvido bagnato con acqua tiepida e l'aggiunta di detergenti tipo Mastro Lindo od aceto bianco od Ajax pavimenti diluiti in quantità pari al doppio di quelle consigliate sulle relative confezioni ed al termine risciacquare la pavimentazione con acqua tiepida pulita. In alternativa utilizzare con spugna umida o straccio un detergente tipo Cif Gel Liquido (puro o diluito).

MATT AND STRUCTURED NATURAL SURFACES

Routine Cleaning

Clean the floor using clean tepid water with detergents such as Emulsio Ceramica, Lysoform Casa or Ajax diluted according to the manufacturer's instructions. For slate finish surfaces we recommend to use a rough cloth. No special treatments are necessary.

Special or overall cleaning

Clean the floor using a rough cloth soaked in tepid water in which you have to dilute double the amount of detergents recommended by the manufacturers (e.g. Meister Proper, white vinegar or Ajax floor cleaner).

Tipi di sporco

Detergenti consigliati

Type of dirt

Recommended detergents

Effluorescenze calcaree, Malta

Aceto Bianco, Trielina,
Diluyente Nitro, Cif Forza Liquida

Calcareous deposit, Mortar

White vinegar, Trieline, Nitro
Solvent, Cif Forza Liquida

Grafite (matita)

Vim Clorex polvere, Cif Crema

Graphite (pencil marks)

Vim Clorex in powder, Cif Cream

Ruggine

Diluyente Nitro

Rust

Nitro Solvent

Birra, Vino, Gelato, Ketchup,
Coca Cola, Caffè, Grassi animali
e vegetali

Mastro Lindo Candeggina, Mastro
Lindo Bagno, Ace Crema Gel, Cif
Gel Liquido, Baysan Crema Più,
Varechina

Beer, Wine, Ice cream, Ketchup,
Coca Cola, Coffe, Animal or vege-
table fats

Meister Proper with bleach,
Meister Proper for Bathrooms,
Ace Crema Gel, Cif Liquid Gel,
Bysan Crema Più, Bleach

Gomma di pneumatico, Resine,
Smalti, Olii di parti meccaniche

Mastro Lindo Candeggina, Cif
Crema Attiva, Ace Crema Gel,
Vim Clorex, Scric Ammoniacale,
Trielina

Tyre tracks, Resins, Enamel, Oil
from mechanical parts

Meister Proper with bleach, Cif
Crema Attiva, Ace Crema Gel,
Vim Clorex, Scric Ammoniacale,
Trieline

Lampostil/pennarello, Inchiostri

Diluyente Nitro

Pen Marks, Ink

Nitro Solvent



Possono essere utilizzati tutti i detergenti esistenti sul mercato, alla concentrazione desiderata a esclusione dell'acido FLUORIDRICO (HF) o dei suoi composti, come da norma ISO 10545-14.



Any detergent available in the market can be used in the desired concentration for cleaning, with the exception of HYDROFLUORIC acid (HF) or its compounds, according to ISO 10545-14 standards.

Conseils pour le nettoyage et l'entretien quotidien . Reinigung und Pflegetips

SURFACES NATURELLES OPAQUES ET STRUCTURÉES

Nettoyage Ordinaire

Nettoyer le sol à l'eau tiède propre, à laquelle on peut ajouter un détergent du type Emulsio Carrelage, Lysoform Casa ou Ajax Gel avec Javel, ou Maison Verte, ou Vigor dilués selon les modalités d'utilisation. Sur les surfaces structurées, nous vous conseillons l'utilisation d'une serpillière rêche. Aucunt raitement spécial n'est nécessaire.

Nettoyage extraordinaire ou grand nettoyage

Nettoyer le sol au moyen d'une serpillière rêche mouillée à l'eau tiède, et l'ajout de détergents du type Monsieur Propre ou de vinaigre blanc ou d'Ajax pour sols, dans les quantités indiquées sur l'emballage. Ensuite, rincer le sol à l'eau tiède propre. En alternative, utiliser une éponge humide et un détergent du type Vim ou Ajax.

MATTE UND STRUKTURIERTE NATÜRLICHE OBERFLÄCHEN

Normale Reinigung

Reinigen Sie den Boden mit lauwarmem, klarem Wasser, dem Sie etwas Fußbodenreiniger wie z.B. Lithofin FEINSTEINZEUG-PFLEGEREINIGER, FEINSTEINZEUG-REINIGER UND PFLEGE (Mellerud) oder REINIGUNGSMITTEL für POLIERTES und NICHT-POLIERTES FEINSTEINZEUG (code 3110, 10 Liter - Patina Fala) hinzugefügt haben. Auf strukturierten Böden sollte ein rauher Wischlappen verwendet werden. Verdünnen Sie die Reinigungsmittel nach den Angaben der Hersteller. Eine besondere Behandlung ist nicht erforderlich.

Spezielle Reinigung und Grossreinemachen

Verwenden Sie lauwarmes Wasser und ein Reinigungsmittel wie z.B. Lithofin FEINSTEINZEUG INTENSIV-REINIGER oder GRUNDREINIGER SPEZIAL (code 1910, 10 Liter - Patina Fala) oder ZEMENTSCHLEIER-ENTFERNER (code 3710, 10 Liter - Patina Fala). Reinigen Sie den Belag mit einem nassen rauhen Wischlappen und wischen Sie nach einigen Minuten mit einem feuchten Lappen nach.

Types de saleté	Détergents conseillés	Art der Verschmutzung	Empfohlenes Reinigungsmittel
Efflorescences de calcaire, Mortier	Vinaigre blanc, Trichlor-éthylène, Diluant Nitro, Détergent spécial pour le nettoyage de base (Patina Fala)	Kalkausblühungen, Mörtel	Weißer Essig, Trichloräthylen, Zementschleier-Entferner (Patina Fala), Viss Allzweckreiniger
Graphite (crayon)	Vim Clorex poudre, Cif Crème	Graphit (Bleistift)	Radiergummi, Neutrales Scheuermittel + Starkes Reiben mit Scheuerschwamm, Viss Scheuermilch
Rouille	Diluant Nitro	Rost	Nitro Verdünnung, Zementschleier-Entferner (Patina Fala)
Bière, Vin, Glace, Ketch-up, Coca Cola, Café, Graisses animales et végétales	Monsieur Propre Eau de Javel, Monsieur Propre Salle de Bain, Ace Crème Gel, Cif Gel avec Javel, Eau de Javel	Bier, Wein, Eis, Ketchup, Coca Cola, Kaffee, tierische und pflanzliche Fette	Feinsteinzeug Intensiv-Reiniger (Lithofin), zuerst „Alkalische Lösung“ nachher „Säurelösung“ (Patina Fala), Meister Proper
Caoutchouc de pneus, Résines, Huiles de pièces mécaniques	Monsieur Propre Eau de Javel, Cif crème, Ace Crème Gel, Vigor, Trichloréthylène	Reifengummi, Harze, Maschinenöl, Lacke	Feinsteinzeug Intensiv-Reiniger (Lithofin), Meister Proper, zuerst „Alkalische Lösung“ nachher „Säurelösung“ (Patina Fala)
Lampostil/feutres, Encres	Diluant Nitro	Kugelschreiber/Filzstift, Tinte	Nitro Verdünnung



Vous pouvez utiliser tous les détergents que propose le marché et à la concentration souhaitée, excepté l'acide FLUORHYDRIQUE (HF) et ses composants, suivant les normes ISO 10545-14.



Man kann alle auf dem Markt befindlichen Reinigungsmittel in der gewünschten Konzentration verwendet werden, mit Ausnahme von FLUORSÄURE (HF) oder ähnlichen Produkten, gemäß ISO 10545-14.

Tutti i formati sono nominali.

FMG Fabbrica Marmi e Graniti® si riserva la facoltà di modificare in qualunque momento le informazioni e le caratteristiche illustrate in questo catalogo, che non sono comunque da ritenere legalmente vincolanti. I colori e le caratteristiche estetiche dei prodotti sono quanto più possibile vicini a quelli reali, nei limiti consentiti dai processi di stampa.

All sizes are nominal.

FMG Fabbrica Marmi e Graniti® reserves the right to modify the information and the characteristics illustrated in this catalogue (which are in any case not legally binding) at any moment.

The colours and appearance features of the products are as close as possible to reality, within the limitation of the printing process.

Tous les formats sont nominaux.

FMG Fabbrica Marmi e Graniti® se réserve la faculté de modifier à tout moments les informations et les caractéristiques figurant dans le présent catalogue, lesquelles n'engagent pas par le fabricant au plan légal.

Les couleurs et les caractéristiques esthétiques sont fidèles aux couleurs et caractéristiques réelles dans les limites des procédés d'impression.

Alle Formate sind Nennwerte.

Die Firma FMG Fabbrica Marmi e Graniti® behält sich vor, die in diesem Katalog enthaltenen Informationen und Eigenschaften jederzeit zu ändern; sie gelten auf keinen Fall als gesetzlich bindend.

Die Farben und ästhetischen Eigenschaften der Produkte kommen innerhalb der Möglichkeiten der Druckverfahren den tatsächlichen Eigenschaften so weit wie möglich nahe.

FMG Fabbrica Marmi e Graniti® (Divisione di Iris Ceramica S.p.A.): tutti i diritti riservati. Ogni riproduzione totale o parziale dei contenuti di questo catalogo, sia di testo sia di immagine, è vietata e sarà perseguita a termini di legge.

FMG Fabbrica Marmi e Graniti® (a Division of Iris Ceramica S.p.A.): all rights reserved. Total or partial reproduction of text or illustrations of this catalog is prohibited and is subject to legal sanctions.

FMG Fabbrica Marmi e Graniti® (Division de Iris Ceramica S.p.A.): tous droits réservés. Toute reproduction totale ou partielle du contenu - textes et images - du présent catalogue est interdite et constituerait une contrefaçon sanctionnée par la loi.

FMG Fabbrica Marmi e Graniti® (ein Unternehmensbereich von Iris Ceramica S.p.A.): alle Rechte vorbehalten. Der vollständige oder auszugsweise Nachdruck des Inhalts dieses Katalog in Schrift und Bild is verboten und wird nach Maßgabe des Gesetzes geahndet.

Project:
FMG MKTG DEPT.
www.gocommunication.it

Printing:
www.golinelli.it



Via Chiarola Nuova, 119
41042 Fiorano Modenese (Mo) Italy
tel. +39 0536 862111
fax +39 0536 804602
e-mail: mktg@irisfmg.com
www.irisfmg.com

numero verde (Italy only) tel. 800 211931
numero verde (Italy only) fax 800 248000

Iris Ceramica spa